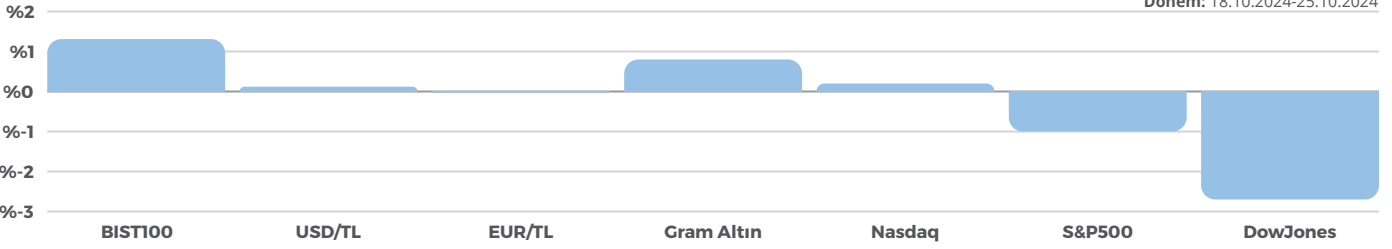


28
Ekim
2024

HAFTANIN ÜNLÜ FONLARI



ÜNLÜ Portföy



Haftalık olarak siz değerli yatırımcılarımız ile paylaştığımız, önceki haftanın piyasa gelişmelerinin ve öne çıkan fonlarımızın yer aldığı fon bültenini sunuyoruz. Geçtiğimiz hafta küresel piyasalarda, yaklaşan ABD seçimlerine bağlı artan belirsizlik ve Ortadoğu'daki gelişmeler risk iştahını sınırladı. Tesla, Boeing, Lockheed Martin ve 3M gibi önde gelen şirketlerin bilanço sonuçları açıklanırken; ABD tahvilleri ve altın gibi güvenli liman yatırımlarına olan talep arttı. Yurt içinde ise TCMB PPK tutanakları, reel kesim güven endeksi ve kapasite kullanım oranı dikkat çekti. BIST 100 endeksinde uzun bir aradan sonra pozitif bir haftalık kapanış gözlemlendi.

ABD'deki başkanlık seçiminin yaklaşması ve adaylar arasındaki başa baş ilerleyen anket sonuçları, risk iştahını baskıladı ve bu durum ABD tahvil getirileri ile altına olan talebi artırdı. Veri tarafında öne çıkan dayanıklı mal siparişlerinde gerileme yaşanırken, imalat ve hizmet PMI endeksleri ise beklentileri aştı ve ekonomik aktivitedeki ivmeyi işaret etti. İşsizlik maaşı başvurularının beklentilerin altında kalması, iş gücü piyasasındaki sağlamlığı gösteriyor. Fed yetkililerinden gelen açıklamalarda, enflasyonda hedefe ulaşılmasıyla daha hızlı faiz indiriminin gündeme alınabileceği vurgulandı. Piyasada, Kasım ayında %95 olasılıkla bir faiz indirimi fiyatlanırken, 2024 yılı genelinde 50 baz puanı indirime yönelik beklentiler korunuyor.

ABD bilanço sezonunda açıklanan şirket sonuçları ve tahvil getirilerindeki yükseliş, hisse senetleri üzerinde baskı oluşturdu. S&P 500 yılın en uzun kazanç serisini durdururken, Dow Jones büyük şirketlerin zayıf bilançoları nedeniyle haftayı negatif kapattı. Tesla, güçlü finansal performansı ile Nasdaq üzerinde olumlu bir etki yaratırken, elektrikli araç üretim hedeflerini 2025'e kadar %30 artıracaklarını duyurdu. ABD tahvil getirileri %4,25 seviyesinde kapanırken altın, haftayı ons başına 2750 dolar ile tamamladı.

Japonya'da ise PMI endeksleri 50 seviyesinin altına gerileyerek ekonomik aktivitede daralmaya işaret etti. Enflasyondaki gerileme ile birlikte değerlendirildiğinde faiz indirim beklentilerinin zayıfladığını değerlendirmek mümkün. Petrol fiyatları, Çin'in faiz indirimi ve Ortadoğu'daki jeopolitik gerginliklerin etkisiyle %4'e yakın bir artış kaydetti.

Yurt içinde, geçen haftanın öne çıkan gelişmeleri TCMB'nin PPK toplantı tutanakları ve reel kesim güven endeksi oldu. TCMB, faiz politikasında sıkı duruşun devam edeceğine dair net sinyaller verirken, PPK tutanaklarında enflasyonda kalıcı bir iyileşme sağlanana kadar ihtiyatlı politikanın süreceği belirtildi. Tutanaklarda, enflasyonun kontrol altına alınması için güçlü para politikası vurgusu dikkat çekti. Ayrıca, açıklanan kapasite kullanım oranı %74,9 seviyesinde gerçekleşerek önceki aylara paralel bir seyir izledi. Reel kesim güven endeksi ise aylık bazda hafif yükseliş gösterdi ve ekonomik aktiviteye dair sınırlı bir toparlanmaya işaret etti.

BIST 100 endeksi haftayı %1,31 değer kazanarak 8.908,47 puandan tamamladı. Endeks, hafta içinde en düşük 8.642,18 ve en yüksek 8.921,64 puanı gördü. Açığa satış yasağının BIST 50 hisseleri için kaldırılabilmesi yönündeki Hazine ve Maliye Bakanı Mehmet Şimşek'in açıklamaları piyasalarda olumlu algılandı. Öte yandan, uzun zamandır gündemde olan Stellantis paylarının Tofaş tarafından devralınma sürecine ilişkin olarak Rekabet Kurulu'nun bazı taahhütleri yeterli görmediği açıklaması da takip edilen gelişmeler arasındaydı.

Önümüzdeki hafta, ABD ekonomisine dair büyüme, iş gücü ve kişisel tüketim harcamaları verileri ile "Muhteşem 7" şirketlerinin finansal sonuçları öne çıkacak. Avrupa Bölgesi'nde TÜFE, Japonya Merkez Bankası faiz kararı ve Çin PMI piyasalarda izlenecek diğer önemli gelişmeler arasında. Yurt içinde ise S&P'nin Türkiye kredi notuna ilişkin değerlendirmesi yatırımcıların takibinde olacak.

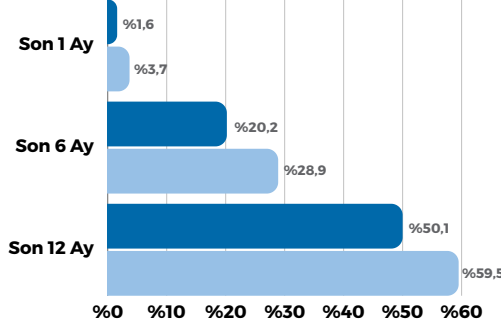
%1,31

BIST 100 endeksi haftayı %1,31 değer kazanarak 8.908,47 puandan tamamladı. Endeks, hafta içinde en düşük 8.642,18 ve en yüksek 8.921,64 puanı gördü.

Haftanın Ünlü Fonları



Mevduat Üzeri Getiri Hedefi



SUA

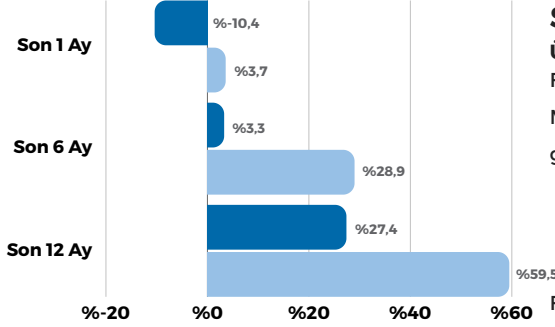
ÜNLÜ PORTFÖY BİRİNCİ DEĞİŞKEN FON

Fon orta ve uzun vadede risk iştahı düşük yatırımcılara mevduata alternatif getiri yaratmak üzere kurgulanmıştır. Amacı istikrarlı biçimde artı getiri yaratarak mevduatın anlamlı ölçüde üzerinde kazanç sunmaktır.

Fon Getirisi

Mevduat Endeksi Getiri

Hisse Ağırlıklı Portföy



SUB

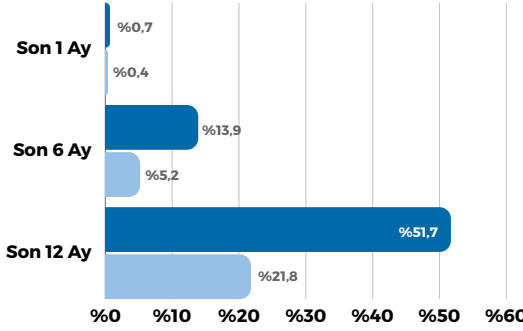
ÜNLÜ PORTFÖY İKİNCİ DEĞİŞKEN FON

Fon Dinamik Değişken fon niteliğindedir. Mevduatın üzerinde risk ve volatilité ile yüksek getiri hedeflenmektedir.

Fon Getirisi

Mevduat Endeksi Getiri

Yurtdışı Varlıklara Yatırım



SUC

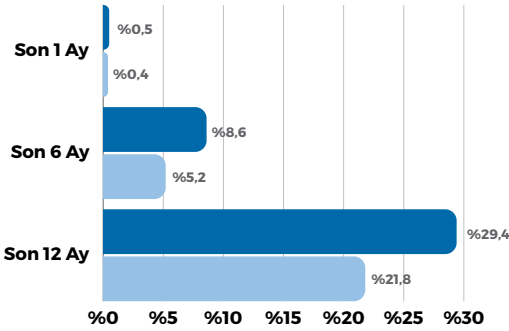
ÜNLÜ PORTFÖY ÜÇÜNCÜ DEĞİŞKEN FON

Fon'un yatırım stratejisi: Fon orta ve uzun vadede, stratejik varlık alokasyonu ile TL bazında yüksek getiri sağlamayı hedeflemektedir.

Fon Getirisi

USD/TL Getiri

Döviz Birikimler İçin



UPD

ÜNLÜ PORTFÖY DÖRDÜNCÜ SERBEST (DÖVİZ) FON

Fon, USD cinsi birikimi için USD mevduatın üzerinde getiri hedefleyen yatırımcılar için uygundur. Fon Türkiye'de ve yurtdışında sadece SPK'nın "nitelikli yatırımcı" tanımına uygun kişi ve kurumlara satılabilmektedir.

Fon Getirisi

USD/TL Getiri

Kaynak: TEFAS - Tefas.gov.tr

%75,9 GETİRİ

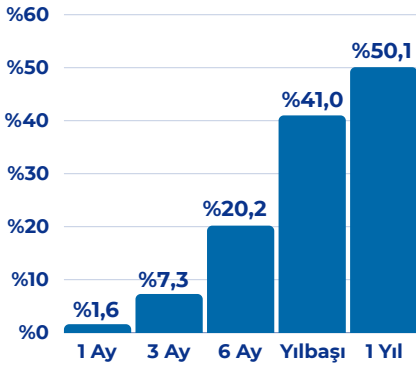
UPI - Altın Fonu son 12 aylık %75,9 getiri ile Tefas'ta işlem gören kıymetli maden fonları arasında ilk sıralarda yer aldı. Fonun son ay getirisi %6,6, yılbaşıdan itibaren getirisi %53 olarak gerçekleşti.

ÜNLÜ PORTFÖY BİRİNCİ DEĞİŞKEN FON

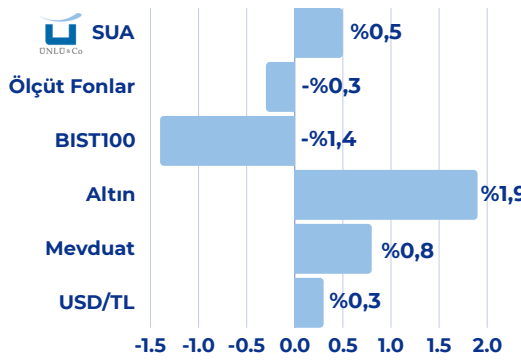
SUA

Performans ve Fon Stratejisi

Dönemsel



Haftalık Karşılaştırma

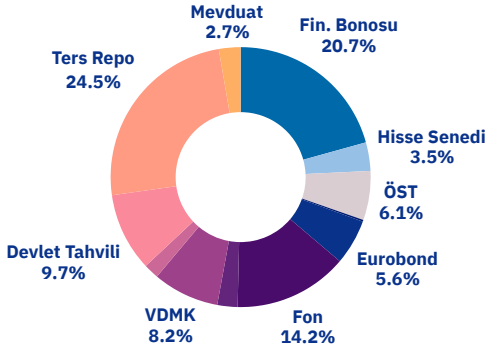


Fonun Yatırım Stratejisi

Fon, orta risk profilindeki yatırımcılara, çeşitli varlık sınıflarına belirli risk kriterlerine göre yatırım yapma imkanı sunar.

Bu sayede, mutlak getiri hedefini gerçekleştirmeyi ve mevduatın üzerinde bir getiri sağlamayı hedeflemektedir.

Güncel Dağılım



Portföyde İlk 5 Varlık

(Güncel KAP Portföy Dağılım Raporu'na Göre)

Ters Repo	%43,5
TRFYKBKK2430 - Finansman Bonosu	%3,0
XS2861686041 - Eurobond	%2,4
TRFTCELE2415 - Finansman Bonosu	%2,4
XS2881663319 - Eurobond	%2,0

Fonun Risk Derecesi



3/7 - Düşük

Önerilen Vade
Kısa/Orta

Fon Temel Bilgileri

Fon Toplam Değer

381,7 Milyon TL

Fon Yatırımcı Adedi

691

Fon Karşılaştırma Ölçütü

%100 BIST-KYD TL Aylık Mevduat Endeksi

Yönetim Ücreti

Yıllık %2

Vergi (Stopaj)

Gerçek Kişi %10
Tüzel Kişi %0

Alım ve Satım Valör

Alım T+1 / Satım T+1

Saklamacı Kuruluş

T.İş Bankası

Satış Kanalları

Tefas'a dahil tüm Banka/Aracı Kurumlar

İnceleme Dönemi

25.10.2023 - 25.10.2024

Kaynak

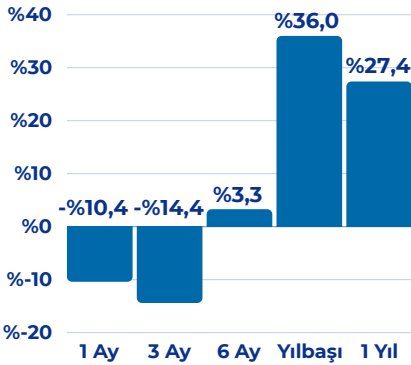
TEFAS - Tefas.gov.tr

ÜN LÜ PORTFÖY İKİNCİ DEĞİŞKEN FON

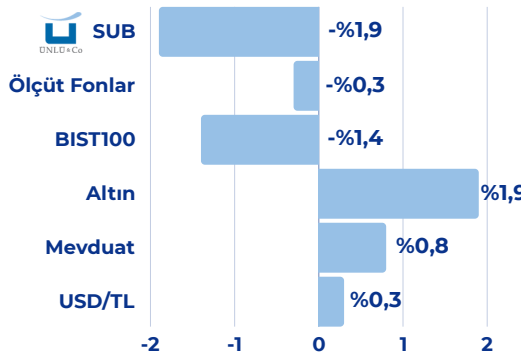
SUB

Performans ve Fon Stratejisi

Dönemsel



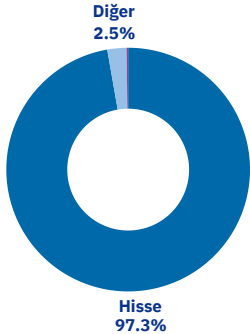
Haftalık Karşılaştırma



Fonun Yatırım Stratejisi

Fonun yönetiminde orta ve uzun vadede TL bazında yüksek getiri sağlaması hedeflenmekte olup, tüm piyasalardaki fırsatlardan faydalanılmasını amaçlayan bir yönetim stratejisi izlenecektir. Ayrıca yabancı yatırım araçları da fon portföyüne dahil edilebilir. Fon portföyünün sürekli olarak en az %51'i BİST'te işlem gören paylardan oluşur.

Güncel Dağılım



Portföyde İlk 5 Varlık

(Güncel KAP Portföy Dağılım Raporu'na Göre)

ULKER Hisse Senedi	%8,2
TCELL Hisse Senedi	%8,0
BIMAS Hisse Senedi	%7,7
LKMNH Hisse Senedi	%5,0
TTKOM Hisse Senedi	%4,9

Fonun Risk Derecesi



6/7 - Yüksek

Önerilen Vade
Orta/Uzun

Fon Temel Bilgileri

Fon Toplam Değer

199 Milyon TL

Fon Yatırımcı Adedi

2.062

Fon Karşılaştırma Ölçütü

%100 BIST-KYD TL Aylık Mevduat Endeksi

Yönetim Ücreti

Yıllık %2,25

Vergi (Stopaj)

Gerçek Kişi %10 (1 yıl elde tutulan paylar %0)
Tüzel Kişi %0

Alım ve Satım Valör

Alım T+1 / Satım T+2

Saklamacı Kuruluş

T.İş Bankası

Satış Kanalları

Tefas'a dahil tüm Banka/Aracı Kurumlar

İnceleme Dönemi

25.10.2023 - 25.10.2024

Kaynak

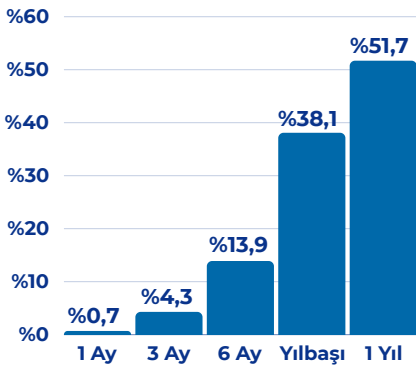
TEFAS - Tefas.gov.tr

ÜNLÜ PORTFÖY ÜÇÜNCÜ DEĞİŞKEN FON

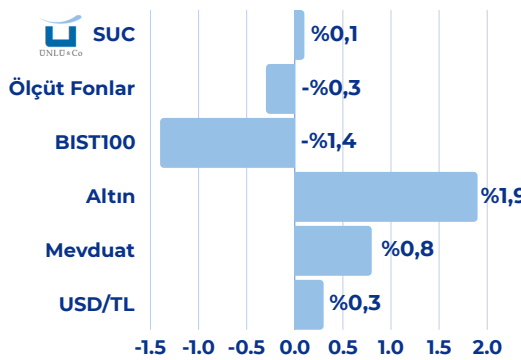
SUC

Performans ve Fon Stratejisi

Dönemsel



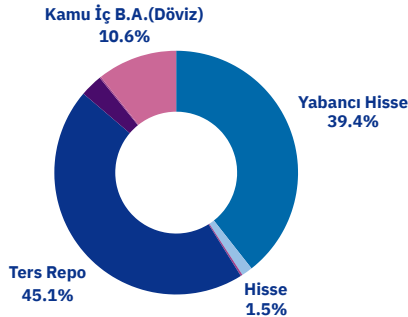
Haftalık Karşılaştırma



Fonun Yatırım Stratejisi

Fon orta ve uzun vadede, stratejik varlık alokasyonu ile TL bazında yüksek getiri sağlamayı hedeflemektedir. Bu hedef doğrultusunda hem yurtiçi hem de yurt dışı ülkelerde TL ve döviz cinsinden para ve sermaye piyasası araçlarına yatırım yapabilir.

Güncel Dağılım



Portföyde İlk 5 Varlık

(Güncel KAP Portföy Dağılım Raporu'na Göre)

Ters Repo	%40,0
UPD - Serbest Döviz Fon	%9,6
GOOGL - Alphabet Hisse Senedi	%3,5
ADBE - Adobe Hisse Senedi	%3,4
VISA - Visa Hisse Senedi	%3,1

Fonun Risk Derecesi



5/7 - Yüksek

Önerilen Vade
Orta/Uzun

Fon Temel Bilgileri

Fon Toplam Değer

242,7 Milyon TL

Yönetim Ücreti

Yıllık %2,25

Saklamacı Kuruluş

T.İş Bankası

Fon Yatırımcı Adedi

560

Vergi (Stopaj)

Gerçek Kişi %10
Tüzel Kişi %0

Satış Kanalları

Tefas'a dahil tüm
Banka/Aracı Kurumlar

Fon Karşılaştırma Ölçütü

%100 BIST-KYD TL Aylık
Mevduat Endeksi

Alım ve Satım Valör

Alım T+1 / Satım T+2

İnceleme Dönemi

25.10.2023 - 25.10.2024

Kaynak

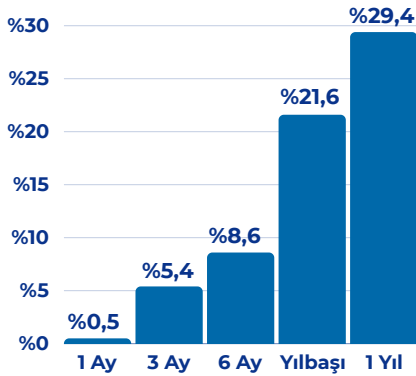
TEFAS - Tefas.gov.tr

ÜNLÜ PORTFÖY DÖRDÜNCÜ SERBEST (DÖVİZ) FON

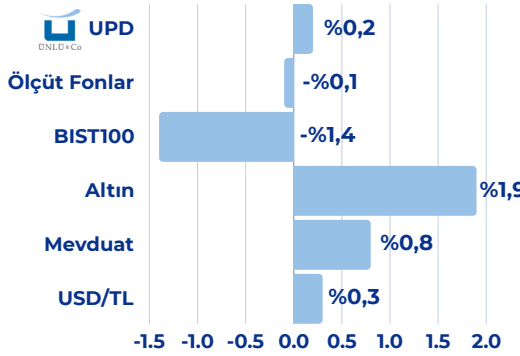
UPD

Performans ve Fon Stratejisi

Dönemsel



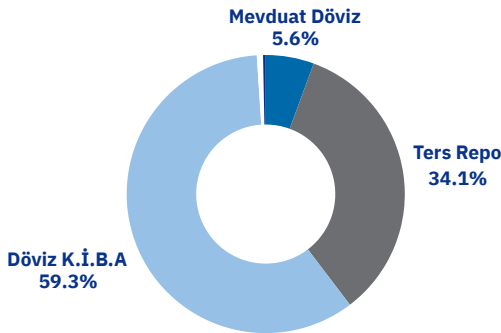
Haftalık Karşılaştırma



Fonun Yatırım Stratejisi

Fon'un yatırım stratejisi; yatırım öngörüsü doğrultusunda yerli ve/veya yabancı ihraççıların TL cinsinden para ve sermaye piyasası araçlarına ve/veya döviz cinsinden para ve sermaye piyasası araçlarına ve/veya diğer varlık ve yatırım araçlarına yatırım yaparak sermaye kazancı sağlamak ve portföy değerini artırmayı amaçlamaktadır.

Güncel Dağılım



Portföyde İlk 5 Varlık

(Güncel KAP Portföy Dağılım Raporu'na Göre)

Ters Repo	%35,1
XS1617531063 - Garanti Bank Eurobond	%5,4
XS2750476603 - Eximbank Eurobond	%5,4
XS2758737212 - İş Bank Eurobond	%5,4
XS2725232230 - Eximbank Eurobond	%4,5

Fonun Risk Derecesi



6/7 - Yüksek

Önerilen Vade
Orta/Uzun

Fon Temel Bilgileri

Fon Toplam Değer

1.579,8 Milyon TL

Fon Yatırımcı Adedi

273

Fon Karşılaştırma Ölçütü

%100 BIST-KYD USD Aylık Mevduat Endeksi + %1

Yönetim Ücreti

Yıllık %1

Vergi (Stopaj)

Gerçek Kişi %10
Tüzel Kişi %0

Alım ve Satım Valör

Alım T+1 / Satım T+2

Saklamacı Kuruluş

T.İş Bankası

Satış Kanalları

Tefas'a dahil tüm Banka/Aracı Kurumlar

İnceleme Dönemi

25.10.2023 - 25.10.2024

Kaynak

TEFAS - Tefas.gov.tr

Fon Performansları



Fon Kodu	Fon Adı	1 Ay (%)	3 Ay (%)	6 Ay (%)	Yılbaşı (%)	1 Yıl (%)
UP1	ÜNLÜ PORTFÖY ALTIN FONU	6.6	21.6	28.2	53.0	75.9
UYH	ÜNLÜ PORTFÖY DOKUZUNCU SERBEST (TL) FON	6.0	11.9	20.4	31.4	43.1
UP2	ÜNLÜ PORTFÖY PARA PİYASASI SERBEST (TL) FON	4.0	13.1	28.1	47.2	58.5
UZY	ÜNLÜ PORTFÖY İKİNCİ İSTATİSTİKSEL ARBİTRAJ SERBEST FON	4.0	13.0	27.5	48.2	59.0
UPP	ÜNLÜ PORTFÖY PARA PİYASASI (TL) FONU	4.0	13.0	27.8	47.1	57.8
ULH	ÜNLÜ PORTFÖY ONUNCU SERBEST FON	2.3	9.1	19.2	40.7	64.3
SUA	ÜNLÜ PORTFÖY BİRİNCİ DEĞİŞKEN FON	1.6	7.3	20.2	41.0	50.1
ULL	ÜNLÜ PORTFÖY SEKİZİNCİ SERBEST (DÖVİZ) ÖZEL FON	0.8	7.1	10.6	25.4	38.8
SUC	ÜNLÜ PORTFÖY ÜÇÜNCÜ DEĞİŞKEN FON	0.7	4.3	13.9	38.1	51.7
UPS	ÜNLÜ PORTFÖY BEŞİNCİ SERBEST (DÖVİZ) ÖZEL FON	0.5	6.4	8.4	20.8	30.1
UAP	ÜNLÜ PORTFÖY ALTINCI SERBEST (DÖVİZ) ÖZEL FON	0.5	5.9	11.3	26.0	36.2
UPD	ÜNLÜ PORTFÖY DÖRDÜNCÜ SERBEST (DÖVİZ) FON	0.5	5.4	8.6	21.6	29.4
USY	ÜNLÜ PORTFÖY DEĞER YATIRIMLARI SERBEST FON	-1.2	2.5	9.7	20.8	38.8
NTD	ÜNLÜ PORTFÖY UFT HİSSE SENEDİ SERBEST ÖZEL FON (HİSSE SENEDİ YOĞUN FON)	-4.2				
UAB	ÜNLÜ PORTFÖY BONCUK SERBEST ÖZEL FON	-6.2	-9.4	8.0	35.4	36.8
SUB	ÜNLÜ PORTFÖY İKİNCİ DEĞİŞKEN FON	-10.4	-14.4	3.3	36.0	27.4
UPH	ÜNLÜ PORTFÖY HİSSE SENEDİ (TL) FONU(HİSSE SENEDİ YOĞUN FON)	-10.8	-19.2	0.2	32.1	26.7

İnceleme Dönemi

25.10.2023 - 25.10.2024

Kaynak

TEFAS - Tefas.gov.tr

Uyarı Notu



Bu bültendeki her türlü bilgi, yorum ve değerlendirmeler, karşılığında herhangi bir maddi menfaat temin edilmeksizin, yatırımcıları bilgilendirmek amacıyla ÜNLÜ Portföy Yönetimi A.Ş. tarafından hazırlanmıştır. Hiçbir şekilde yönlendirici nitelikte olmayan bu bilgiler yatırımcılar tarafından danışmanlık faaliyeti olarak kabul edilmemeli ve yatırım kararlarına esas olarak alınmamalıdır. Bu raporda yer alan her türlü bilgi, değerlendirme, yorum ve istatistiki şekil ve değerler hazırlandığı tarih itibarıyla mevcut piyasa koşulları ve güvenilirliğine inanılan kaynaklardan derlenerek hazırlanmıştır. Raporda sunulan görüş, bilgi ve veriler, yatırımcılara kendi oluşturacakları yatırım kararlarında yardımcı olmayı hedeflemekte olup, herhangi bir menkul kıymetin alım-satım teklifi ve/veya taahhüdü anlamına gelmemektedir. Yatırımcıların verecekleri yatırım kararları ile bu raporda sunulan görüş, bilgi ve veriler arasında bir bağlantı kurulamayacağı gibi, burada yer alan bilgi, değerlendirme, yorum ve istatistiki şekil ve değerlendirmelerin kullanımı sonucunda ortaya çıkacak doğrudan ve/veya dolaylı zararlardan ÜNLÜ Portföy Yönetimi'nin ya da çalışanlarının herhangi bir sorumluluğu bulunmamaktadır. Raporda yer alan yorum ve tavsiyeler, yorum ve tavsiyede bulunanların kişisel görüşlerine dayanmaktadır. Bu görüşler mali durumunuz ile risk ve getiri tercihlerinize uygun olmayabilir. Bu nedenle, sadece burada yer alan bilgilere dayanılarak yatırım kararı verilmesi beklentilerinize uygun sonuçlar doğurmayabilir. Fonların geçmiş performansı gelecek dönem performansı için bir gösterge olamaz. Fonların izahname, içtüzük ve performans sunum raporlarına www.kap.gov.tr, www.unluportfoy.com.tr, www.spk.gov.tr'de yer alan sürekli bilgilendirme formlarından ulaşılabilir. Fonlara dair veriler 24.10.2024 kapanış verileridir. Karşılaştırma ölçütü Fonun izahname ve içtüzüğünde belirtilen yatırım yapılabilecek varlıklara uygun olarak belirlenmiştir. ÜNLÜ Portföy Yönetimi A.Ş. ("ÜNLÜ Portföy"), Sermaye Piyasası Kurulu ("SPK") tarafından yetkilendirilmiş ve düzenlemelere tabi bir kurumdur. Bu sunum ya da rapor bilgi amaçlı olarak hazırlanmış olup içeriğindeki bilgiler kesinlikle gizli olarak kabul edilmelidir. Hiçbir şekilde kısmen ya da tamamen çoğaltılamaz, kopyalanamaz, amacı dışında kullanılamaz ve içeriğinde yer alan hiçbir bilgi üçüncü kişiler ile ÜNLÜ Portföy'ün ön izni olmadan hiçbir şekilde paylaşılamaz. Bu sunumda yer alan bilgiler eksiksiz olduğu iddiasında değildir ve değişikliğe uğrayabilir. Sunum, şahsi tavsiye niteliği taşımamakta ve herhangi bir finansal ürünün, hizmetin, yatırım aracının veya menkul kıymetin alım-satım teklifi ya da daveti anlamına gelmemektedir. Burada yer alan yatırımlar ve stratejiler tüm yatırımcılar için uygun olmayabilir. Yatırımcılar, bu sunumda yer alan tüm hususlara ilişkin olarak gerekli araştırmaları bizzat gerçekleştirmeli ve görüşlerini kendi araştırmalarına dayandırmalıdır.

Burada yer alan yatırım bilgi, yorum ve tavsiyeleri, yatırım danışmanlığı kapsamında değildir. SPK Mevzuatı gereğince, yatırım danışmanlığı hizmeti, yetkili kuruluşlar tarafından kişilerin risk ve getiri tercihleri dikkate alınarak kişiye özel sunulmaktadır. Burada yer alan yorum ve tavsiyeler, yorum ve tavsiyede bulunanların kişisel görüşlerine dayanmaktadır. Söz konusu görüşler herhangi bir yatırım aracının alım-satım önerisi ya da getiri vaadi olmayıp mali durumunuz ile risk ve getiri tercihlerinize de uygun olmayabilir. Bu sebeple, sadece burada yer alan bilgilere dayanılarak yatırım kararı verilmesi, beklentilerinize uygun sonuçlar doğurmayabilir. Zarara uğramamak için gerekli basiret, dikkat ve özeni göstermelisiniz. Burada yer alan görüşlere güvenerek işlem yapmanız durumunda uğranacak zararlardan ÜNLÜ Portföy sorumlu değildir. Bu dokümana ve/veya düşünülen olası sürece ilişkin iletişimler, sorular ve/veya istekler ÜNLÜ Portföy'e yönlendirilmelidir.



ÜNLÜ Portföy

Maslak Mah. Ahi Evran Cad. Polaris Plaza No:21 İç Kapı:9 Sarıyer/İstanbul
+90 (212) 367 36 36
info@unluportfoy.com