

17
Şubat
2025

HAFTANIN ÜNLÜ FONLARI



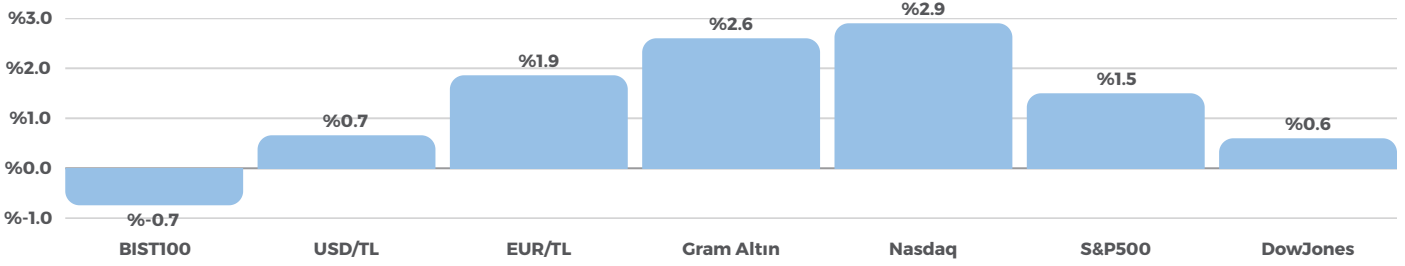
ÜNLÜ Portföy



Piyasa Özeti



Dönem: 07.02.2025-14.02.2025



Haftalık olarak siz değerli yatırımcılarımız ile paylaştığımız, önceki haftanın piyasa gelişmelerinin ve öne çıkan fonlarımızın yer aldığı fon bültenini sunuyoruz. Bu hafta küresel piyasalar, ABD Başkanı Trump'ın ticaret politikalarına yönelik açıklamaları ve Rusya-Ukrayna görüşmelerinin gölgesinde hareket etti. Trump'ın çelik ve alüminyum ithalatına %25 gümrük vergisi getirme kararının detaylarının belirsiz kalması, piyasa endişelerini sınırladı.

ABD makroekonomik verileri karışık bir tablo ortaya koydu. TÜFE yıllık %3, çekirdek enflasyon %3,3 olarak gerçekleşirken, ÜFE verisindeki zayıf artış, enflasyonist baskıların sınırlı olabileceğine işaret etti. Piyasalar, Temmuz ayında 25 baz puanlık bir faiz indirimi olasılığını fiyatladı. ABD borsalarında güçlü bir performans izlendi; Dow Jones %0,6, S&P 500 %1,5, Nasdaq %2,6 yükseldi. S&P 500 sektörlerinde bilgi teknolojisi %3,8 artışla öne çıkarken, sağlık ve finans sektörleri negatif ayrıştı. 10 yıllık tahvil faizi %4,48'e gerilerken, dolar endeksi %1,28 düşüşle 106,7 seviyesine indi. Altın %0,78 yükselişle 2.883 dolara, Brent petrol ise %0,18 düşüşle 74,4 dolara geriledi.

Avrupa tarafında, ECB Başkanı Lagarde enflasyonun %2 hedefi doğrultusunda ilerlediğini ancak ticaret gerilimlerinin risk oluşturduğunu belirtti. Avro Bölgesi ekonomisi %0,9 büyürken, sanayi üretimi %2 daraldı. Başlıca endeksler haftayı pozitif kapattı; DAX %3,32, CAC 40 %2,58, FTSE 100 %0,34 ve MIB 30 %2,49 arttı.

Asya'da Çin Merkez Bankası genişleyici para politikası mesajı verirken, Japonya'da ÜFE yıllık %4,2 ile beklentileri aştı. Asya borsaları genel olarak pozitif bir görünüm sergiledi.

Yurt içinde Borsa İstanbul, küresel pozitif havaya rağmen negatif ayrışarak haftayı %0,74 kayıpla 9.877,59 puanda tamamladı. TCMB ödemeler dengesi verilerine göre aralık ayında cari açık 4,65 milyar dolar olurken, altın ve enerji hariç cari fazla 2,47 milyar dolar olarak gerçekleşti. Sanayi üretimi yıllık %7 artış gösterirken, işsizlik oranı %8,5'e geriledi.

TCMB Piyasa Katılımcıları Anketi'nde yıl sonu enflasyon beklentisi %28,30'a yükselirken, dolar/TL tahmini 42,8869 seviyesine geriledi. Rezervler rekor seviyeye ulaşarak 168 milyar dolara çıktı. Yurt dışı yerleşikler 49,6 milyon dolar hisse ve 1,5 milyar dolar tahvil satışı gerçekleştirdi. Döviz mevduatları ise parite etkisinden arındırılmış olarak 3,2 milyar dolar arttı.

Yeni haftada yatırımcılar, ABD FOMC tutanakları, PMI verileri, Avrupa dış ticaret dengesi ve Almanya ÜFE gibi kritik verileri yakından takip edecek. Yurt içinde ise bütçe dengesi ve tüketici güven endeksi öne çıkacak.

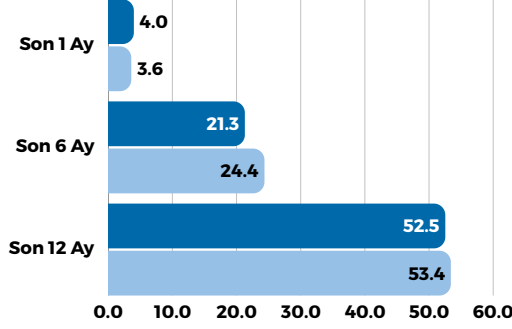
168 MİA \$

TCMB brüt rezervleri rekor seviye üzerine çıktı. TCMB verilerine göre, 07 Şubat haftasında toplam rezervler 166 milyar dolardan, 168 milyar dolara yükseldi.

Haftanın Ünlü Fonları



Mevduat Üzeri Getiri Hedefi



SUA

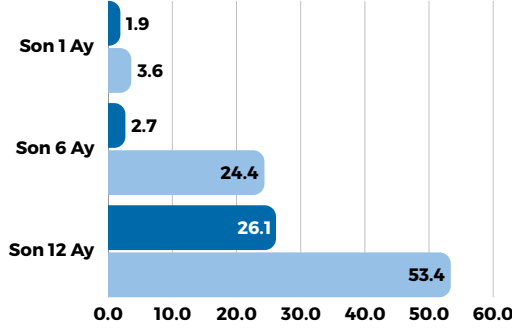
ÜNLÜ PORTFÖY BİRİNCİ DEĞİŞKEN FON

Fon orta ve uzun vadede risk iştahı düşük yatırımcılara mevduata alternatif getiri yaratmak üzere kurgulanmıştır. Amacı istikrarlı biçimde artı getiri yaratarak mevduatın anlamlı ölçüde üzerinde kazanç sunmaktır.

Fon Getirisi

Mevduat Endeksi Getiri

Hisse Ağırlıklı Portföy



SUB

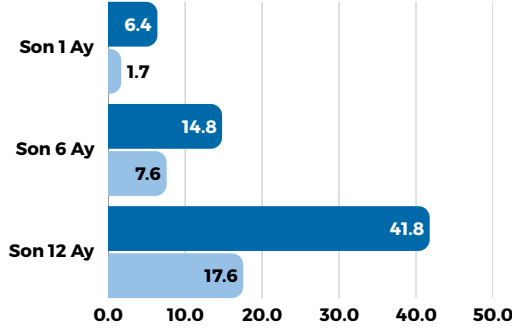
ÜNLÜ PORTFÖY İKİNCİ DEĞİŞKEN FON

Fon Dinamik Değişken fon niteliğindedir. Mevduatın üzerinde risk ve volatilité ile yüksek getiri hedeflenmektedir.

Fon Getirisi

Mevduat Endeksi Getiri

Yurtdışı Varlıklara Yatırım



SUC

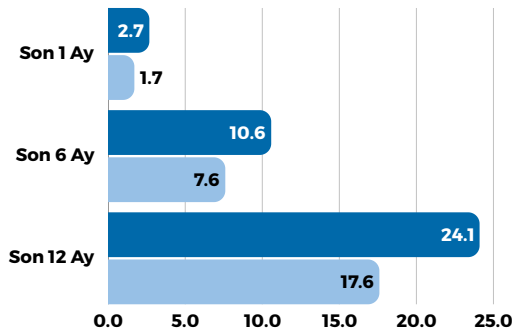
ÜNLÜ PORTFÖY ÜÇÜNCÜ DEĞİŞKEN FON

Fon'un yatırım stratejisi: Fon orta ve uzun vadede, stratejik varlık alokasyonu ile TL bazında yüksek getiri sağlamayı hedeflemektedir.

Fon Getirisi

USD/TL Getiri

Döviz Birikimler İçin



UPD

ÜNLÜ PORTFÖY DÖRDÜNCÜ SERBEST (DÖVİZ) FON

Fon, USD cinsi birikimi için USD mevduatın üzerinde getiri hedefleyen yatırımcılar için uygundur. Fon Türkiye'de ve yurtdışında sadece SPK'nın "nitelikli yatırımcı" tanımına uygun kişi ve kurumlara satılabilmektedir.

Fon Getirisi

USD/TL Getiri

Kaynak: TEFAS - Tefas.gov.tr

%68.2 GETİRİ

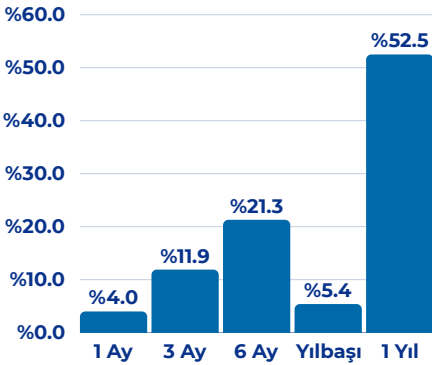
UPI Altın Fonu aylık %10.5 getiri ile Kıymetli Maden içerikli fonlar arasında ilk sıralarda yer aldı. Fonun son 6 aylık getirisi %29.2, yıllık getirisi %68.2.

ÜNLÜ PORTFÖY BİRİNCİ DEĞİŞKEN FON

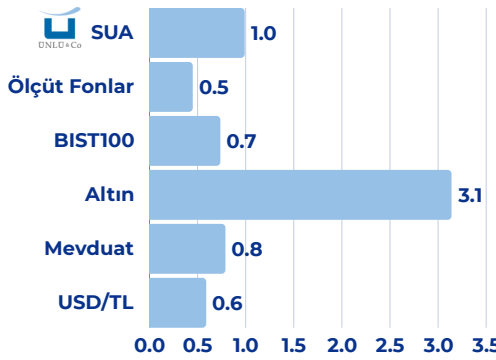
SUA

Performans ve Fon Stratejisi

Dönemsel



Haftalık Karşılaştırma

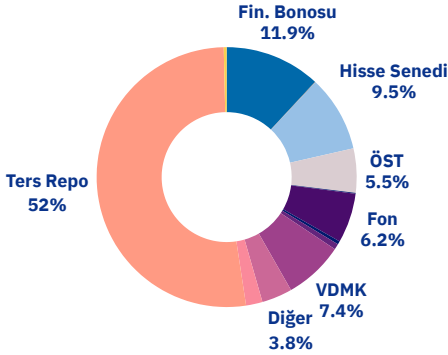


Fonun Yatırım Stratejisi

Fon, orta risk profilindeki yatırımcılara, çeşitli varlık sınıflarına belirli risk kriterlerine göre yatırım yapma imkanı sunar.

Bu sayede, mutlak getiri hedefini gerçekleştirmeyi ve mevduatın üzerinde bir getiri sağlamayı hedeflemektedir.

Güncel Dağılım



Portföyde İlk 5 Varlık

(Güncel KAP Portföy Dağılım Raporu'na Göre)

Ters Repo	%31.2
UZY - 2. İst. Arbitraj Serb. Fon	%6.4
TRPFBIF92521 - Finansman Bonosu	%3.4
GUBRF Hisse Senedi	%3.3
TRSEKERA2514 - Özel Sektör Tahvili	%2.9

Fonun Risk Derecesi



3/7 - Düşük

Önerilen Vade
Kısa/Orta

Fon Temel Bilgileri

Fon Toplam Değer

575,5 Milyon TL

Yönetim Ücreti

Yıllık %2

Saklamacı Kuruluş

T.İş Bankası

Fon Yatırımcı Adedi

705

Vergi (Stopaj)

Gerçek Kişi %15
Tüzel Kişi %0

Satış Kanalları

Tefas'a dahil tüm Banka/Aracı Kurumlar

Fon Karşılaştırma Ölçütü

%100 BIST-KYD TL Aylık Mevduat Endeksi

Alım ve Satım Valör

Alım T+1 / Satım T+1

İnceleme Dönemi

14.02.2024 - 14.02.2025

Kaynak

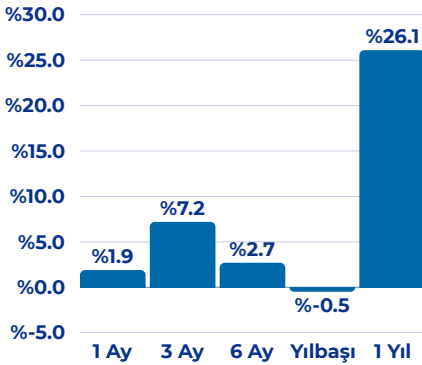
TEFAS - Tefas.gov.tr

ÜNLÜ PORTFÖY İKİNCİ DEĞİŞKEN FON

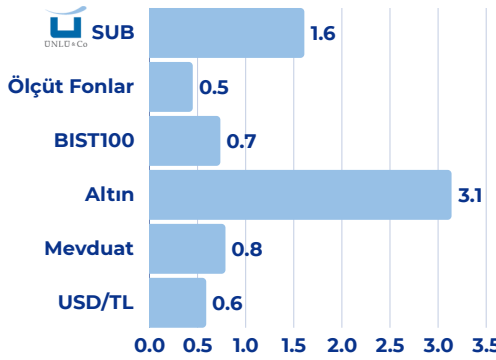
SUB

Performans ve Fon Stratejisi

Dönemsel



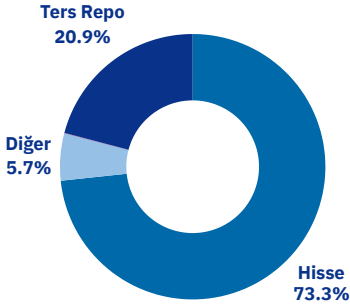
Haftalık Karşılaştırma



Fonun Yatırım Stratejisi

Fonun yönetiminde orta ve uzun vadede TL bazında yüksek getiri sağlaması hedeflenmekte olup, tüm piyasalardaki fırsatlardan faydalanılmasını amaçlayan bir yönetim stratejisi izlenecektir. Ayrıca yabancı yatırım araçları da fon portföyüne dahil edilebilir. Fon portföyünün sürekli olarak en az %51'i BİST'te işlem gören paylardan oluşur.

Güncel Dağılım



Portföyde İlk 5 Varlık

(Güncel KAP Portföy Dağılım Raporu'na Göre)

TCELL Hisse Senedi	%8.5
PGSUS Hisse Senedi	%7.4
MGROS Hisse Senedi	%6.9
ULKER Hisse Senedi	%6.0
GARAN Hisse Senedi	%6.0

Fonun Risk Derecesi



Önerilen Vade
Orta/Uzun

Fon Temel Bilgileri

Fon Toplam Değer

178,1 Milyon TL

Fon Yatırımcı Adedi

1.748

Fon Karşılaştırma Ölçütü

%100 BIST-KYD TL Aylık
Mevduat Endeksi

Yönetim Ücreti

Yıllık %2,25

Vergi (Stopaj)

Gerçek Kişi %15 (1 yıl elde tutulan paylar %0)
Tüzel Kişi %0

Alım ve Satım Valör

Alım T+1 / Satım T+2

Saklamacı Kuruluş

T.İş Bankası

Satış Kanalları

Tefas'a dahil tüm
Banka/Aracı Kurumlar

İnceleme Dönemi

14.02.2024 - 14.02.2025

Kaynak

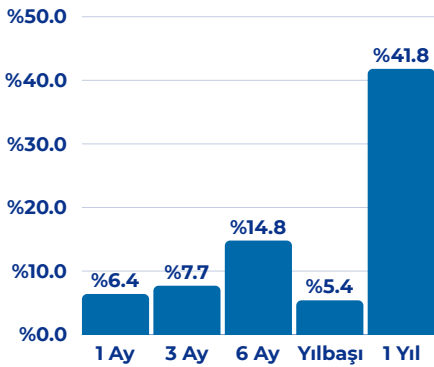
TEFAS - Tefas.gov.tr

ÜNLÜ PORTFÖY ÜÇÜNCÜ DEĞİŞKEN FON

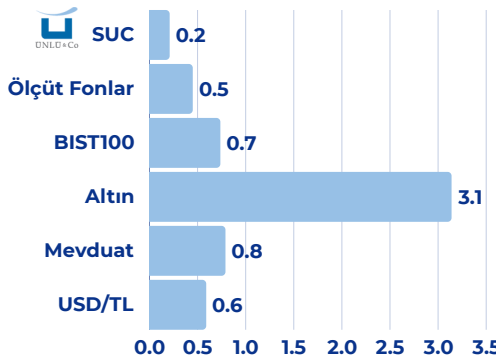
SUC

Performans ve Fon Stratejisi

Dönemsel



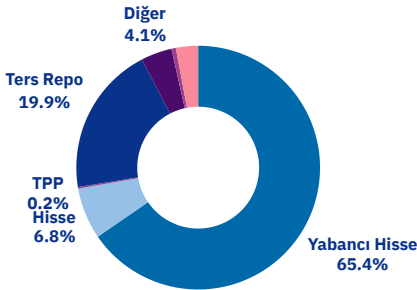
Haftalık Karşılaştırma



Fonun Yatırım Stratejisi

Fon orta ve uzun vadede, stratejik varlık alokasyonu ile TL bazında yüksek getiri sağlamayı hedeflemektedir. Bu hedef doğrultusunda hem yurtiçi hem de yurt dışı ülkelerde TL ve döviz cinsinden para ve sermaye piyasası araçlarına yatırım yapabilir.

Güncel Dağılım



Portföyde İlk 5 Varlık

(Güncel KAP Portföy Dağılım Raporu'na Göre)

GOOGL - Alphabet	%8.7
META - Facebook	%8.4
MSFT - Microsoft	%8.2
VISA - Visa	%6.1
AMZN - Amazon	%6.0

Fonun Risk Derecesi



Önerilen Vade
Orta/Uzun

Fon Temel Bilgileri

Fon Toplam Değer

196,2 Milyon TL

Yönetim Ücreti

Yıllık %2,25

Saklamacı Kuruluş

T.İş Bankası

Fon Yatırımcı Adedi

501

Vergi (Stopaj)

Gerçek Kişi %15
Tüzel Kişi %0

Satış Kanalları

Tefas'a dahil tüm Banka/Aracı Kurumlar

Fon Karşılaştırma Ölçütü

%100 BIST-KYD TL Aylık
Mevduat Endeksi

Alım ve Satım Valör

Alım T+1 / Satım T+2

İnceleme Dönemi

14.02.2024 - 14.02.2025

Kaynak

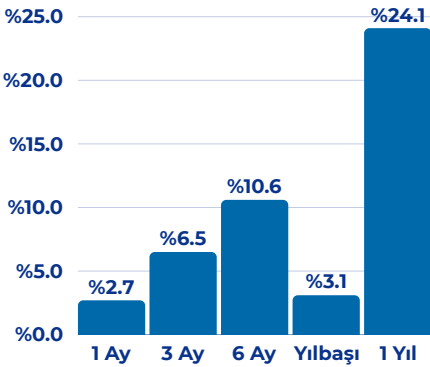
TEFAS - Tefas.gov.tr

ÜNLÜ PORTFÖY DÖRDÜNCÜ SERBEST (DÖVİZ) FON

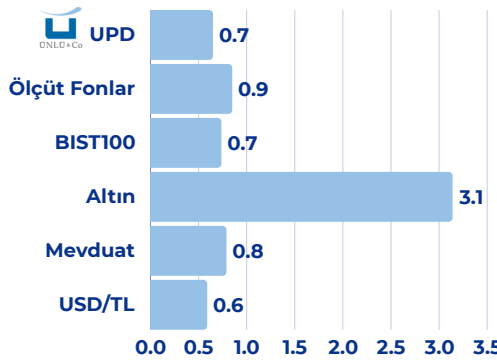
UPD

Performans ve Fon Stratejisi

Dönemsel



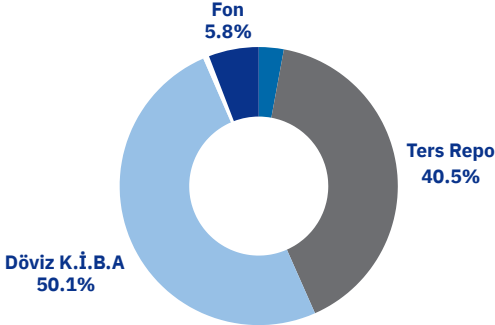
Haftalık Karşılaştırma



Fonun Yatırım Stratejisi

Fon'un yatırım stratejisi; yatırım öngörüsü doğrultusunda yerli ve/veya yabancı ihraççıların TL cinsinden para ve sermaye piyasası araçlarına ve/veya döviz cinsinden para ve sermaye piyasası araçlarına ve/veya diğer varlık ve yatırım araçlarına yatırım yaparak sermaye kazancı sağlamak ve portföy değerini artırmayı amaçlamaktadır.

Güncel Dağılım



Portföyde İlk 5 Varlık

(Güncel KAP Portföy Dağılım Raporu'na Göre)

Ters Repo	%39.6
XS2332876106 - Eximbank Eurobond	%6.6
XS2913966318 - Vakıfbank Eurobond	%4.5
XS2750476603 - Eximbank Eurobond	%4.4
XS2861686041 - Erdemir Eurobond	%3.8

Fonun Risk Derecesi



6/7 - Yüksek

Önerilen Vade
Orta/Uzun

Fon Temel Bilgileri

Fon Toplam Değer

1.317,6 Milyon TL

Fon Yatırımcı Adedi

265

Fon Karşılaştırma Ölçütü

%100 BIST-KYD USD Aylık Mevduat Endeksi + %1

Yönetim Ücreti

Yıllık %1

Vergi (Stopaj)

Gerçek Kişi %15
Tüzel Kişi %0

Alım ve Satım Valör

Alım T+1 / Satım T+2

Saklamacı Kuruluş

T.İş Bankası

Satış Kanalları

Tefas'a dahil tüm Banka/Aracı Kurumlar

İnceleme Dönemi

14.02.2024 - 14.02.2025

Kaynak

TEFAS - Tefas.gov.tr

Fon Performansları



Fon Kodu	Fon Adı	1 Ay (%)	3 Ay (%)	6 Ay (%)	Yılbaşı (%)	1 Yıl (%)
UP1	ÜNLÜ PORTFÖY ALTIN FONU	10.5	11.7	29.2	9.6	68.2
ULH	ÜNLÜ PORTFÖY ONUNCU SERBEST FON	8.0	7.6	23.5	7.1	52.6
UYH	ÜNLÜ PORTFÖY DOKUZUNCU SERBEST (TL) FON	7.0	23.1	38.9	8.4	58.7
USY	ÜNLÜ PORTFÖY DEĞER YATIRIMLARI SERBEST FON	6.9	9.7	8.3	5.3	24.4
SUC	ÜNLÜ PORTFÖY ÜÇÜNCÜ DEĞİŞKEN FON	6.4	7.7	14.8	5.4	41.8
ULL	ÜNLÜ PORTFÖY SEKİZİNCİ SERBEST (DÖVİZ) ÖZEL FON	4.6	7.8	14.7	4.8	29.5
SUA	ÜNLÜ PORTFÖY BİRİNCİ DEĞİŞKEN FON	4.0	11.9	21.3	5.4	52.5
UPH	ÜNLÜ PORTFÖY HİSSE SENEDİ (TL) FONU(HİSSE SENEDİ YOĞUN FON)	3.8	7.5	0.0	2.9	22.9
UPP	ÜNLÜ PORTFÖY PARA PİYASASI (TL) FONU	3.8	12.4	26.9	5.4	61.5
UAP	ÜNLÜ PORTFÖY ALTINCI SERBEST (DÖVİZ) ÖZEL FON	3.7	7.4	12.6	4.0	30.2
UP2	ÜNLÜ PORTFÖY PARA PİYASASI SERBEST (TL) FON	3.7	12.4	27.0	5.4	61.7
UAB	ÜNLÜ PORTFÖY BONCUK SERBEST ÖZEL FON	3.6	6.4	4.7	2.9	30.9
UZY	ÜNLÜ PORTFÖY İKİNCİ İSTATİSTİKSEL ARBİTRAJ SERBEST FON	3.4	10.7	24.3	4.9	60.4
UPS	ÜNLÜ PORTFÖY BEŞİNCİ SERBEST (DÖVİZ) ÖZEL FON	3.4	6.4	10.9	3.6	22.7
UPD	ÜNLÜ PORTFÖY DÖRDÜNCÜ SERBEST (DÖVİZ) FON	2.7	6.5	10.6	3.1	24.1
SUB	ÜNLÜ PORTFÖY İKİNCİ DEĞİŞKEN FON	1.9	7.2	2.7	-0.5	26.1
NTD	ÜNLÜ PORTFÖY UFT HİSSE SENEDİ SERBEST ÖZEL FON (HİSSE SENEDİ YOĞUN FON)	-5.8	3.3		-4.3	

İnceleme Dönemi

14.02.2024 - 14.02.2025

Kaynak

TEFAS - Tefas.gov.tr

Uyarı Notu



Bu bültendeki her türlü bilgi, yorum ve değerlendirmeler, karşılığında herhangi bir maddi menfaat temin edilmeksizin, yatırımcıları bilgilendirmek amacıyla ÜNLÜ Portföy Yönetimi A.Ş. tarafından hazırlanmıştır. Hiçbir şekilde yönlendirici nitelikte olmayan bu bilgiler yatırımcılar tarafından danışmanlık faaliyeti olarak kabul edilmemeli ve yatırım kararlarına esas olarak alınmamalıdır. Bu raporda yer alan her türlü bilgi, değerlendirme, yorum ve istatistiki şekil ve değerler hazırlandığı tarih itibarıyla mevcut piyasa koşulları ve güvenilirliğine inanılan kaynaklardan derlenerek hazırlanmıştır. Raporda sunulan görüş, bilgi ve veriler, yatırımcılara kendi oluşturacakları yatırım kararlarında yardımcı olmayı hedeflemekte olup, herhangi bir menkul kıymetin alım-satım teklifi ve/veya taahhüdü anlamına gelmemektedir. Yatırımcıların verecekleri yatırım kararları ile bu raporda sunulan görüş, bilgi ve veriler arasında bir bağlantı kurulamayacağı gibi, burada yer alan bilgi, değerlendirme, yorum ve istatistiki şekil ve değerlendirmelerin kullanımı sonucunda ortaya çıkacak doğrudan ve/veya dolaylı zararlardan ÜNLÜ Portföy Yönetimi'nin ya da çalışanlarının herhangi bir sorumluluğu bulunmamaktadır. Raporda yer alan yorum ve tavsiyeler, yorum ve tavsiyede bulunanların kişisel görüşlerine dayanmaktadır. Bu görüşler mali durumunuz ile risk ve getiri tercihlerinize uygun olmayabilir. Bu nedenle, sadece burada yer alan bilgilere dayanılarak yatırım kararı verilmesi beklentilerinize uygun sonuçlar doğurmayabilir. Fonların geçmiş performansı gelecek dönem performansı için bir gösterge olamaz. Fonların izahname, içtüzük ve performans sunum raporlarına www.kap.gov.tr, www.unluportfoy.com.tr, www.spk.gov.tr'de yer alan sürekli bilgilendirme formlarından ulaşılabilir. Fonlara dair veriler 13.02.2025 kapanış verileridir. Karşılaştırma ölçütü Fonun izahname ve içtüzüğünde belirtilen yatırım yapılabilecek varlıklara uygun olarak belirlenmiştir. ÜNLÜ Portföy Yönetimi A.Ş. ("ÜNLÜ Portföy"), Sermaye Piyasası Kurulu ("SPK") tarafından yetkilendirilmiş ve düzenlemelere tabi bir kurumdur. Bu sunum ya da rapor bilgi amaçlı olarak hazırlanmış olup içeriğindeki bilgiler kesinlikle gizli olarak kabul edilmelidir. Hiçbir şekilde kısmen ya da tamamen çoğaltılamaz, kopyalanamaz, amacı dışında kullanılamaz ve içeriğinde yer alan hiçbir bilgi üçüncü kişiler ile ÜNLÜ Portföy'ün ön izni olmadan hiçbir şekilde paylaşılamaz. Bu sunumda yer alan bilgiler eksiksiz olduğu iddiasında değildir ve değişikliğe uğrayabilir. Sunum, şahsi tavsiye niteliği taşımamakta ve herhangi bir finansal ürünün, hizmetin, yatırım aracının veya menkul kıymetin alım-satım teklifi ya da daveti anlamına gelmemektedir. Burada yer alan yatırımlar ve stratejiler tüm yatırımcılar için uygun olmayabilir. Yatırımcılar, bu sunumda yer alan tüm hususlara ilişkin olarak gerekli araştırmaları bizzat gerçekleştirmeli ve görüşlerini kendi araştırmalarına dayandırmalıdır.

Burada yer alan yatırım bilgi, yorum ve tavsiyeleri, yatırım danışmanlığı kapsamında değildir. SPK Mevzuatı gereğince, yatırım danışmanlığı hizmeti, yetkili kuruluşlar tarafından kişilerin risk ve getiri tercihleri dikkate alınarak kişiye özel sunulmaktadır. Burada yer alan yorum ve tavsiyeler, yorum ve tavsiyede bulunanların kişisel görüşlerine dayanmaktadır. Söz konusu görüşler herhangi bir yatırım aracının alım-satım önerisi ya da getiri vaadi olmayıp mali durumunuz ile risk ve getiri tercihlerinize de uygun olmayabilir. Bu sebeple, sadece burada yer alan bilgilere dayanılarak yatırım kararı verilmesi, beklentilerinize uygun sonuçlar doğurmayabilir. Zarara uğramamak için gerekli basiret, dikkat ve özeni göstermelisiniz. Burada yer alan görüşlere güvenerek işlem yapmanız durumunda uğranacak zararlardan ÜNLÜ Portföy sorumlu değildir. Bu dokümana ve/veya düşünülen olası sürece ilişkin iletişimler, sorular ve/veya istekler ÜNLÜ Portföy'e yönlendirilmelidir



ÜNLÜ Portföy

Maslak Mah. Ahi Evran Cad. Polaris Plaza No:21 İç Kapı:9 Sarıyer/İstanbul
+90 (212) 367 36 36
info@unluportfoy.com