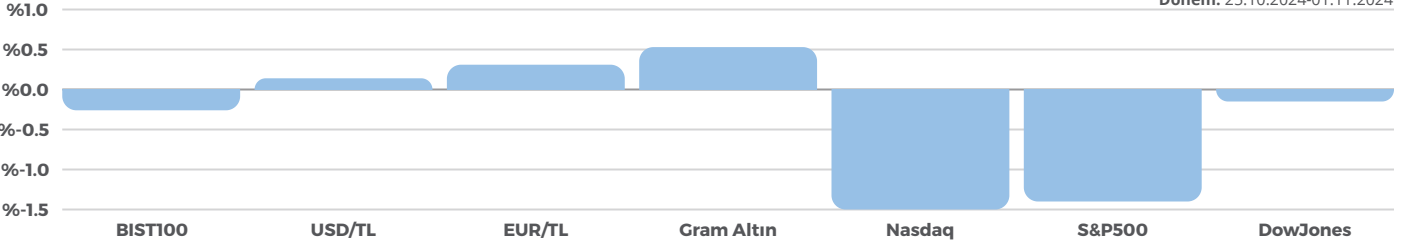


4
Kasım
2024

HAFTANIN ÜNLÜ FONLARI



ÜNLÜ Portföy



Haftalık olarak siz değerli yatırımcılarımız ile paylaştığımız, önceki haftanın piyasa gelişmelerinin ve öne çıkan fonlarımızın yer aldığı fon bültenini sunuyoruz. Geçtiğimiz hafta küresel piyasalarda, ABD Başkanlık seçimleri, Fed faiz indirim beklentilerine dair makroekonomik veriler ve özellikle teknoloji devleri odaklı üçüncü çeyrek bilanço açıklamaları piyasalarda volatilité yarattı. Yurt dışı piyasalarda düşen risk iştahı gözlemlenirken, yurt içinde ise Cumhuriyet Bayramı nedeniyle kısa işlem haftasında dış ticaret verileri, İTO enflasyonu ve S&P'nin not kararı öne çıktı.

ABD'de yaklaşan başkanlık seçimi ile seçim öncesindeki belirsizlik, yatırımcıların risk iştahını azaltırken, S&P 500 endeksi üst üste ikinci haftayı kayıpla kapattı. Özellikle teknoloji devlerinden Meta, Microsoft, Google, Apple ve Amazon'un üçüncü çeyrek bilanço sonuçları ile Super Micro Computer ve AMD hisselerinde haber akışı S&P 500 ve Nasdaq üzerinde baskı yaratarak endeksin %1'den fazla değer kaybetmesine yol açtı.

ABD ekonomisinde istihdam, büyüme ve enflasyon göstergeleri, Fed'in faiz politikalarına yönelik beklentilere katkı sağladı. Ekim ayında tarım dışı istihdam 12 bin kişi ile beklentilerin altında kalırken, işsizlik oranı %4,1'de sabit kaldı. JOLTS açık iş sayısı eylülde 7,4 milyon ile beklentilerin altında kaldı ve iş gücü piyasasında bir miktar zayıflama işaret edildi. Çekirdek kişisel tüketim harcamaları (PCE) ise %2,7 ile yıllık bazda beklentilerin üzerinde geldi ve Fed'in kasım ayındaki faiz indirimi beklentileri %99 olasılıkla fiyatlanmaya başlandı. Seçim belirsizliğine paralel, VIX Endeksi %12 artarak 22,78'e yükseldi. Nasdaq %1,5, Dow %0,15, S&P 500 ise %1,4 kayıp yaşadı. ABD'nin 10 yıllık tahvil faizi %4,37'ye yükselirken, altında %1'e yakın düşüş gözlemlendi ve ons altın 2.736 dolara geriledi.

Avrupa'da büyüme ve TÜFE verilerinin beklentileri aşması, ECB'nin faiz indirim beklentilerini azaltırken, Asya'da Çin PMI verisi, üretimde altı ayın en yüksek seviyelerine işaret etti. Japon Merkez Bankası'nın politika faizinde değişikliğe gitmemesi de pozitif bir etki yarattı.

Yurt içinde uluslararası kredi derecelendirme kuruluşu Standard&Poor's Türkiye değerlendirmesi ön plandaydı. Türkiye'nin kredi notunu "B+"dan "BB-"ye yükselten S&P, Türkiye Cumhuriyet Merkez Bankası'nın sıkı para politikası sayesinde rezervlerin artışı ve enflasyonla mücadeleyi desteklediğini belirtti. Türkiye'nin tasarruf açığının daraldığı ve cari açığın GSYH'ye oranında yaklaşık 4 puanlık bir iyileşme görüldüğü vurgulandı. S&P ayrıca, enflasyonun tek hanelere düşmesi ve Türk lirasına olan güvenin artması halinde Türkiye'nin kredi notunun yükselebileceğini ifade etti.

Makro veri tarafında hafta içinde takip edilen, dış ticaret açığı ise yıllık bazda %0,7 artarak 5,1 milyar dolara yükseldi. İhracatın ithalatı karşılama oranı ise %81,5'ten %81,1'e düştü.

Haftanın diğer bir gelişmesi ise mevduat ve yatırım fonlarında stopaj oranlarının artırılması oldu. Resmi Gazete'de yayınlanan karar ile 31 Ocak 2025'e kadar, 6 ay vadeli mevduatta %7,5 olan stopaj %10'a, 1 yıl vadeli olanlarda ise %5'ten %7,5'e çıkarıldı. Daha önce %2,5 seviyesindeki 1 yıldan uzun vadeli mevduatlarda ise stopaj %5 olarak uygulanacak. Fonlarda ise %7,5 olan stopaj oranı %10 olarak belirlendi.

Borsa İstanbul'da BIST 100 endeksi, haftayı %0,26 düşüşle 8.885 puanda tamamlarken, endekste sanayi ve teknoloji hisseleri haftalık bazda yükseliş kaydetti.

Gelecek hafta, Yurt içinde enflasyon verisi ve enflasyon raporu sunumu odak noktasında olacak. Küresel piyasalarda ise ABD başkanlık seçimleri ve Fed faiz kararı izlenecek

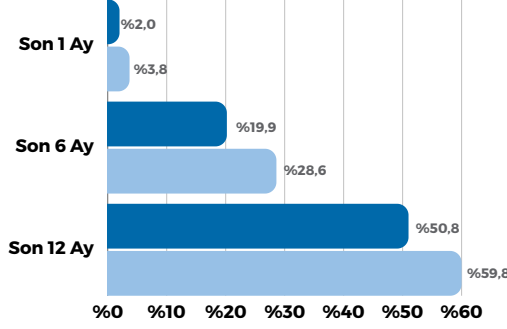
BB-

Standard & Poor's (S&P), Türkiye'nin kredi notunu 'B+'dan 'BB-'ye yükseltti, kredi notu görünümünü ise 'pozitif'ten 'durağan'a çevirdi.

Haftanın Ünlü Fonları



Mevduat Üzeri Getiri Hedefi



SUA

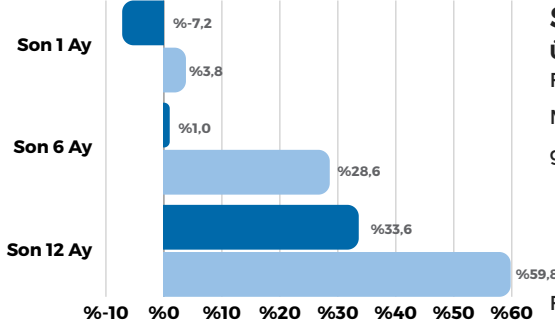
ÜNLÜ PORTFÖY BİRİNCİ DEĞİŞKEN FON

Fon orta ve uzun vadede risk iştahı düşük yatırımcılara mevduata alternatif getiri yaratmak üzere kurgulanmıştır. Amacı istikrarlı biçimde artı getiri yaratarak mevduatın anlamlı ölçüde üzerinde kazanç sunmaktır.

Fon Getirisi

Mevduat Endeksi Getiri

Hisse Ağırlıklı Portföy



SUB

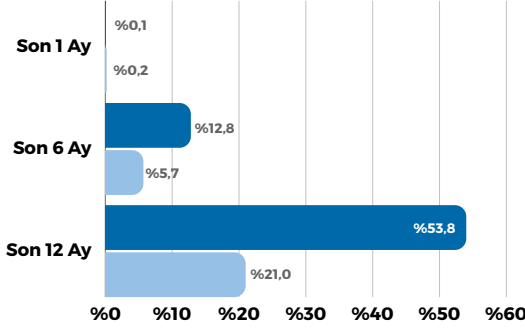
ÜNLÜ PORTFÖY İKİNCİ DEĞİŞKEN FON

Fon Dinamik Değişken fon niteliğindedir. Mevduatın üzerinde risk ve volatilité ile yüksek getiri hedeflenmektedir.

Fon Getirisi

Mevduat Endeksi Getiri

Yurtdışı Varlıklara Yatırım



SUC

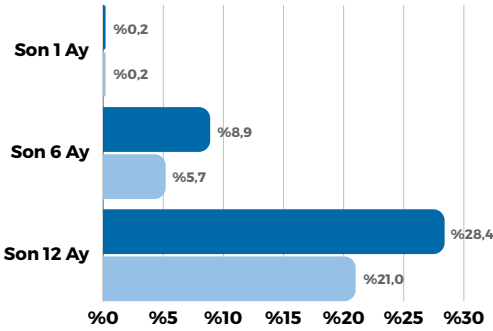
ÜNLÜ PORTFÖY ÜÇÜNCÜ DEĞİŞKEN FON

Fon'un yatırım stratejisi: Fon orta ve uzun vadede, stratejik varlık alokasyonu ile TL bazında yüksek getiri sağlamayı hedeflemektedir.

Fon Getirisi

USD/TL Getiri

Döviz Birikimler İçin



UPD

ÜNLÜ PORTFÖY DÖRDÜNCÜ SERBEST (DÖVİZ) FON

Fon, USD cinsi birikimi için USD mevduatın üzerinde getiri hedefleyen yatırımcılar için uygundur. Fon Türkiye'de ve yurtdışında sadece SPK'nın "nitelikli yatırımcı" tanımına uygun kişi ve kurumlara satılabilmektedir.

Fon Getirisi

USD/TL Getiri

Kaynak: TEFAS - Tefas.gov.tr

%58,6 GETİRİ

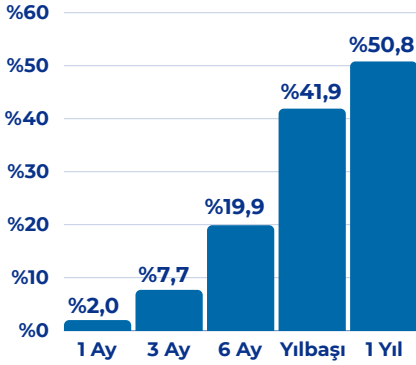
UZY - 2. İstatistiksel Arbitraj Fon son 12 aylık %58,6 getiri ve 1 yıl elde tutulduğunda %0 stopaj ile arbitraj fonları arasında ilk sıralarda yer aldı. Fonun son ay getirisi %4,0, yılbaşından itibaren getirisi %49 olarak gerçekleşti.

ÜNLÜ PORTFÖY BİRİNCİ DEĞİŞKEN FON

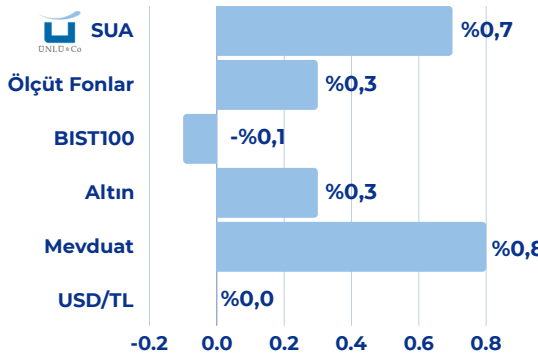
SUA

Performans ve Fon Stratejisi

Dönemsel



Haftalık Karşılaştırma

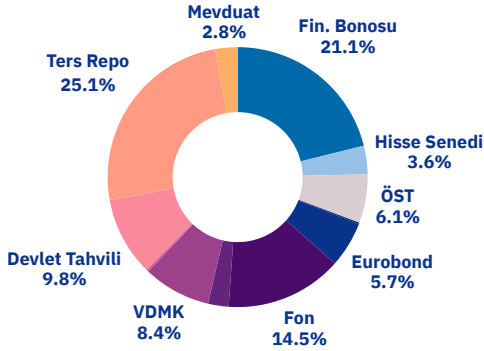


Fonun Yatırım Stratejisi

Fon, orta risk profilindeki yatırımcılara, çeşitli varlık sınıflarına belirli risk kriterlerine göre yatırım yapma imkanı sunar.

Bu sayede, mutlak getiri hedefini gerçekleştirmeyi ve mevduatın üzerinde bir getiri sağlamayı hedeflemektedir.

Güncel Dağılım



Portföyde İlk 5 Varlık

(Güncel KAP Portföy Dağılım Raporu'na Göre)

Ters Repo	%43,5
TRFYKBKK2430 - Finansman Bonusu	%3,0
XS2861686041 - Eurobond	%2,4
TRFTCELE2415 - Finansman Bonusu	%2,4
XS2881663319 - Eurobond	%2,0

Fonun Risk Derecesi



3/7 - Düşük

Önerilen Vade
Kısa/Orta

Fon Temel Bilgileri

Fon Toplam Değer

377,6 Milyon TL

Fon Yatırımcı Adedi

689

Fon Karşılaştırma Ölçütü

%100 BIST-KYD TL Aylık Mevduat Endeksi

Yönetim Ücreti

Yıllık %2

Vergi (Stopaj)

Gerçek Kişi %10
Tüzel Kişi %0

Alım ve Satım Valör

Alım T+1 / Satım T+1

Saklamacı Kuruluş

T.İş Bankası

Satış Kanalları

Tefas'a dahil tüm Banka/Aracı Kurumlar

İnceleme Dönemi

01.11.2023 - 01.11.2024

Kaynak

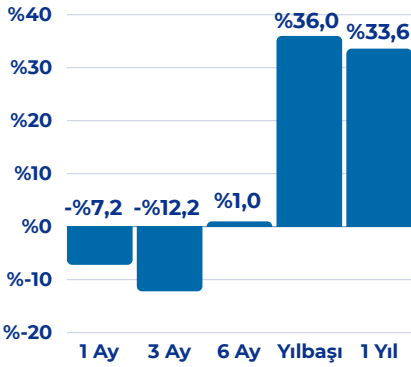
TEFAS - Tefas.gov.tr

ÜNLÜ PORTFÖY İKİNCİ DEĞİŞKEN FON

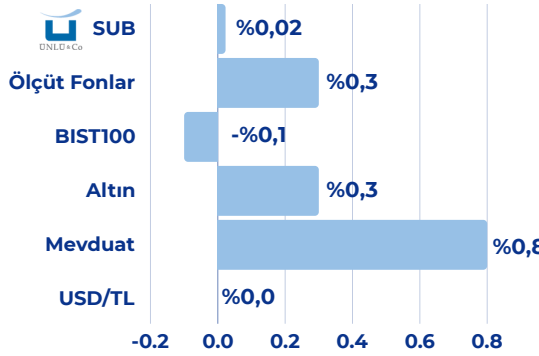
SUB

Performans ve Fon Stratejisi

Dönemsel



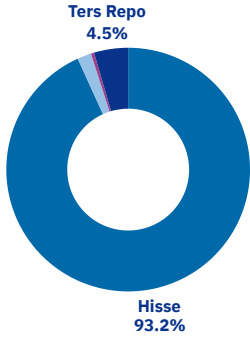
Haftalık Karşılaştırma



Fonun Yatırım Stratejisi

Fonun yönetiminde orta ve uzun vadede TL bazında yüksek getiri sağlaması hedeflenmekte olup, tüm piyasalardaki fırsatlardan faydalanılmasını amaçlayan bir yönetim stratejisi izlenecektir. Ayrıca yabancı yatırım araçları da fon portföyüne dahil edilebilir. Fon portföyünün sürekli olarak en az %51'i BİST'te işlem gören paylardan oluşur.

Güncel Dağılım



Portföyde İlk 5 Varlık

(Güncel KAP Portföy Dağılım Raporu'na Göre)

ULKER Hisse Senedi	%8,2
TCELL Hisse Senedi	%8,0
BIMAS Hisse Senedi	%7,7
LKMNH Hisse Senedi	%5,0
TTKOM Hisse Senedi	%4,9

Fonun Risk Derecesi



6/7 - Yüksek

Önerilen Vade
Orta/Uzun

Fon Temel Bilgileri

Fon Toplam Değer

201,9 Milyon TL

Fon Yatırımcı Adedi

2.051

Fon Karşılaştırma Ölçütü

%100 BIST-KYD TL Aylık Mevduat Endeksi

Yönetim Ücreti

Yıllık %2,25

Vergi (Stopaj)

Gerçek Kişi %10 (1 yıl elde tutulan paylar %0)
Tüzel Kişi %0

Alım ve Satım Valör

Alım T+1 / Satım T+2

Saklamacı Kuruluş

T.İş Bankası

Satış Kanalları

Tefas'a dahil tüm Banka/Aracı Kurumlar

İnceleme Dönemi

01.11.2023 - 01.11.2024

Kaynak

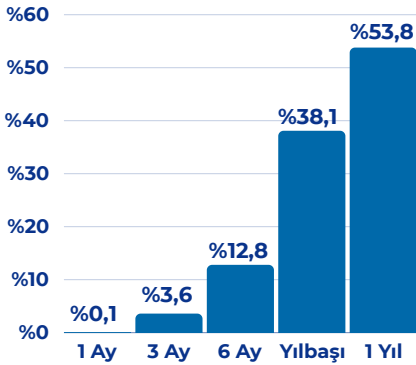
TEFAS - Tefas.gov.tr

ÜN LÜ PORTFÖY ÜÇÜNCÜ DEĞİŞKEN FON

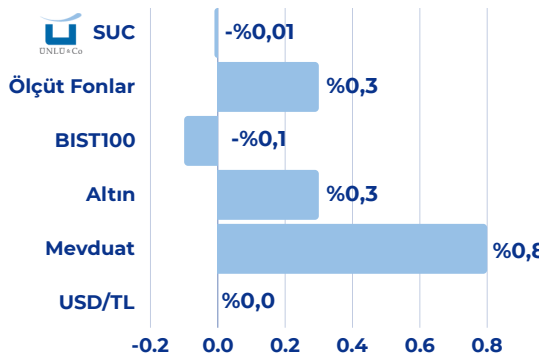
SUC

Performans ve Fon Stratejisi

Dönemsel



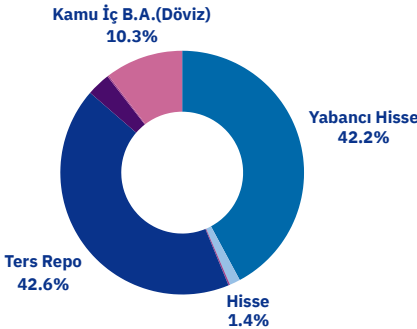
Haftalık Karşılaştırma



Fonun Yatırım Stratejisi

Fon orta ve uzun vadede, stratejik varlık alokasyonu ile TL bazında yüksek getiri sağlamayı hedeflemektedir. Bu hedef doğrultusunda hem yurtiçi hem de yurt dışı ülkelerde TL ve döviz cinsinden para ve sermaye piyasası araçlarına yatırım yapabilir.

Güncel Dağılım



Portföyde İlk 5 Varlık

(Güncel KAP Portföy Dağılım Raporu'na Göre)

Ters Repo	%40,0
UPD - Serbest Döviz Fon	%9,6
GOOGL - Alphabet Hisse Senedi	%3,5
ADBE - Adobe Hisse Senedi	%3,4
VISA - Visa Hisse Senedi	%3,1

Fonun Risk Derecesi



5/7 - Yüksek

Önerilen Vade
Orta/Uzun

Fon Temel Bilgileri

Fon Toplam Değer

239,5 Milyon TL

Yönetim Ücreti

Yıllık %2,25

Saklamacı Kuruluş

T.İş Bankası

Fon Yatırımcı Adedi

553

Vergi (Stopaj)

Gerçek Kişi %10
Tüzel Kişi %0

Satış Kanalları

Tefas'a dahil tüm Banka/Aracı Kurumlar

Fon Karşılaştırma Ölçütü

%100 BIST-KYD TL Aylık Mevduat Endeksi

Alım ve Satım Valör

Alım T+1 / Satım T+2

İnceleme Dönemi

01.11.2023 - 01.11.2024

Kaynak

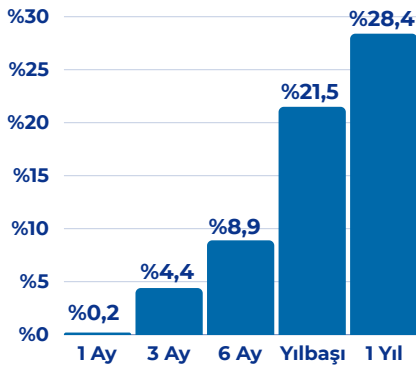
TEFAS - Tefas.gov.tr

ÜN LÜ PORTFÖY DÖRDÜNCÜ SERBEST (DÖVİZ) FON

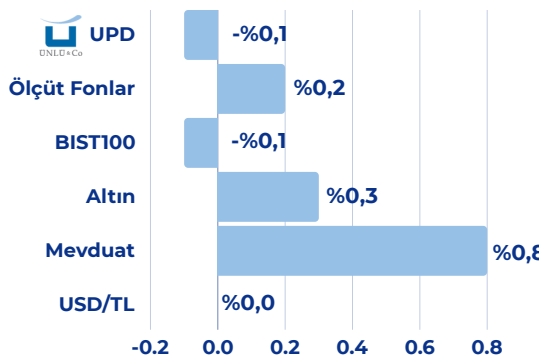
UPD

Performans ve Fon Stratejisi

Dönemsel



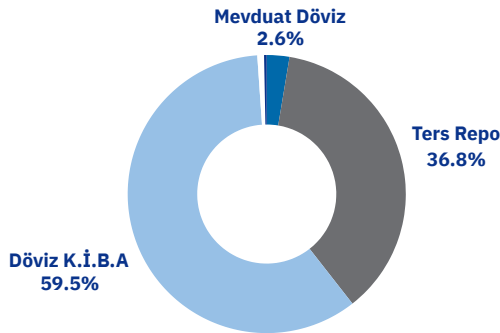
Haftalık Karşılaştırma



Fonun Yatırım Stratejisi

Fon'un yatırım stratejisi; yatırım öngörüsü doğrultusunda yerli ve/veya yabancı ihraççıların TL cinsinden para ve sermaye piyasası araçlarına ve/veya döviz cinsinden para ve sermaye piyasası araçlarına ve/veya diğer varlık ve yatırım araçlarına yatırım yaparak sermaye kazancı sağlamak ve portföy değerini artırmayı amaçlamaktadır.

Güncel Dağılım



Portföyde İlk 5 Varlık

(Güncel KAP Portföy Dağılım Raporu'na Göre)

Ters Repo	%35,1
XS1617531063 - Garanti Bank Eurobond	%5,4
XS2750476603 - Eximbank Eurobond	%5,4
XS2758737212 - İş Bank Eurobond	%5,4
XS2725232230 - Eximbank Eurobond	%4,5

Fonun Risk Derecesi



6/7 - Yüksek

Önerilen Vade
Orta/Uzun

Fon Temel Bilgileri

Fon Toplam Değer

1.559,3 Milyon TL

Yönetim Ücreti

Yıllık %1

Saklamacı Kuruluş

T.İş Bankası

Fon Yatırımcı Adedi

271

Vergi (Stopaj)

Gerçek Kişi %10
Tüzel Kişi %0

Satış Kanalları

Tefas'a dahil tüm Banka/Aracı Kurumlar

Fon Karşılaştırma Ölçütü

%100 BIST-KYD USD Aylık Mevduat Endeksi + %1

Alım ve Satım Valör

Alım T+1 / Satım T+2

İnceleme Dönemi

01.11.2023 - 01.11.2024

Kaynak

TEFAS - Tefas.gov.tr

Fon Performansları



Fon Kodu	Fon Adı	1 Ay (%)	3 Ay (%)	6 Ay (%)	Yılbaşı (%)	1 Yıl (%)
UPS	ÜNLÜ PORTFÖY BEŞİNCİ SERBEST (DÖVİZ) ÖZEL FON	11.3	17.2	20.9	34.1	43.3
UYH	ÜNLÜ PORTFÖY DOKUZUNCU SERBEST (TL) FON	6.1	12.2	20.7	32.2	43.0
UP1	ÜNLÜ PORTFÖY ALTIN FONU	5.5	23.1	30.8	55.4	74.1
UP2	ÜNLÜ PORTFÖY PARA PİYASASI SERBEST (TL) FON	4.2	13.1	27.9	48.5	58.8
UPP	ÜNLÜ PORTFÖY PARA PİYASASI (TL) FONU	4.1	13.0	27.7	48.4	58.2
UZY	ÜNLÜ PORTFÖY İKİNCİ İSTATİSTİKSEL ARBİTRAJ SERBEST FON	4.0	12.8	27.3	49.3	58.6
ULH	ÜNLÜ PORTFÖY ONUNCU SERBEST FON	3.2	10.5	20.5	43.7	69.0
SUA	ÜNLÜ PORTFÖY BİRİNCİ DEĞİŞKEN FON	2.0	7.7	19.9	41.9	50.8
UPD	ÜNLÜ PORTFÖY DÖRDÜNCÜ SERBEST (DÖVİZ) FON	0.2	4.4	8.9	21.5	28.4
SUC	ÜNLÜ PORTFÖY ÜÇÜNCÜ DEĞİŞKEN FON	0.1	3.6	12.8	38.1	53.8
UJA	ÜNLÜ PORTFÖY İSTATİSTİKSEL ARBİTRAJ SERBEST FON		0.0	0.0	0.0	0.0
UAP	ÜNLÜ PORTFÖY ALTINCI SERBEST (DÖVİZ) ÖZEL FON	0.0	5.0	11.9	25.8	35.0
ULL	ÜNLÜ PORTFÖY SEKİZİNCİ SERBEST (DÖVİZ) ÖZEL FON	-0.3	6.2	10.7	25.4	37.8
NTD	ÜNLÜ PORTFÖY UFT HİSSE SENEDİ SERBEST ÖZEL FON (HİSSE SENEDİ YOĞUN FON)	-2.5				
UAB	ÜNLÜ PORTFÖY BONCUK SERBEST ÖZEL FON	-4.5	-8.4	4.9	35.1	41.9
USY	ÜNLÜ PORTFÖY DEĞER YATIRIMLARI SERBEST FON	-4.8	-3.3	6.1	16.7	34.0
SUB	ÜNLÜ PORTFÖY İKİNCİ DEĞİŞKEN FON	-7.2	-12.2	1.0	36.0	33.6
UPH	ÜNLÜ PORTFÖY HİSSE SENEDİ (TL) FONU(HİSSE SENEDİ YOĞUN FON)	-8.7	-18.0	-4.2	30.7	34.1

Uyarı Notu



Bu bültendeki her türlü bilgi, yorum ve değerlendirmeler, karşılığında herhangi bir maddi menfaat temin edilmeksizin, yatırımcıları bilgilendirmek amacıyla ÜNLÜ Portföy Yönetimi A.Ş. tarafından hazırlanmıştır. Hiçbir şekilde yönlendirici nitelikte olmayan bu bilgiler yatırımcılar tarafından danışmanlık faaliyeti olarak kabul edilmemeli ve yatırım kararlarına esas olarak alınmamalıdır. Bu raporda yer alan her türlü bilgi, değerlendirme, yorum ve istatistiki şekil ve değerler hazırlandığı tarih itibarıyla mevcut piyasa koşulları ve güvenilirliğine inanılan kaynaklardan derlenerek hazırlanmıştır. Raporda sunulan görüş, bilgi ve veriler, yatırımcılara kendi oluşturacakları yatırım kararlarında yardımcı olmayı hedeflemekte olup, herhangi bir menkul kıymetin alım-satım teklifi ve/veya taahhüdü anlamına gelmemektedir. Yatırımcıların verecekleri yatırım kararları ile bu raporda sunulan görüş, bilgi ve veriler arasında bir bağlantı kurulamayacağı gibi, burada yer alan bilgi, değerlendirme, yorum ve istatistiki şekil ve değerlendirmelerin kullanımı sonucunda ortaya çıkacak doğrudan ve/veya dolaylı zararlardan ÜNLÜ Portföy Yönetimi'nin ya da çalışanlarının herhangi bir sorumluluğu bulunmamaktadır. Raporda yer alan yorum ve tavsiyeler, yorum ve tavsiyede bulunanların kişisel görüşlerine dayanmaktadır. Bu görüşler mali durumunuz ile risk ve getiri tercihlerinize uygun olmayabilir. Bu nedenle, sadece burada yer alan bilgilere dayanılarak yatırım kararı verilmesi beklentilerinize uygun sonuçlar doğurmayabilir. Fonların geçmiş performansı gelecek dönem performansı için bir gösterge olamaz. Fonların izahname, içtüzük ve performans sunum raporlarına www.kap.gov.tr, www.unluportfoy.com.tr, www.spk.gov.tr'de yer alan sürekli bilgilendirme formlarından ulaşılabilir. Fonlara dair veriler 31.10.2024 kapanış verileridir. Karşılaştırma ölçütü Fonun izahname ve içtüzüğünde belirtilen yatırım yapılabilecek varlıklara uygun olarak belirlenmiştir. ÜNLÜ Portföy Yönetimi A.Ş. ("ÜNLÜ Portföy"), Sermaye Piyasası Kurulu ("SPK") tarafından yetkilendirilmiş ve düzenlemelere tabi bir kurumdur. Bu sunum ya da rapor bilgi amaçlı olarak hazırlanmış olup içeriğindeki bilgiler kesinlikle gizli olarak kabul edilmelidir. Hiçbir şekilde kısmen ya da tamamen çoğaltılamaz, kopyalanamaz, amacı dışında kullanılamaz ve içeriğinde yer alan hiçbir bilgi üçüncü kişiler ile ÜNLÜ Portföy'ün ön izni olmadan hiçbir şekilde paylaşılamaz. Bu sunumda yer alan bilgiler eksiksiz olduğu iddiasında değildir ve değişikliğe uğrayabilir. Sunum, şahsi tavsiye niteliği taşımamakta ve herhangi bir finansal ürünün, hizmetin, yatırım aracının veya menkul kıymetin alım-satım teklifi ya da daveti anlamına gelmemektedir. Burada yer alan yatırımlar ve stratejiler tüm yatırımcılar için uygun olmayabilir. Yatırımcılar, bu sunumda yer alan tüm hususlara ilişkin olarak gerekli araştırmaları bizzat gerçekleştirmeli ve görüşlerini kendi araştırmalarına dayandırmalıdır.

Burada yer alan yatırım bilgi, yorum ve tavsiyeleri, yatırım danışmanlığı kapsamında değildir. SPK Mevzuatı gereğince, yatırım danışmanlığı hizmeti, yetkili kuruluşlar tarafından kişilerin risk ve getiri tercihleri dikkate alınarak kişiye özel sunulmaktadır. Burada yer alan yorum ve tavsiyeler, yorum ve tavsiyede bulunanların kişisel görüşlerine dayanmaktadır. Söz konusu görüşler herhangi bir yatırım aracının alım-satım önerisi ya da getiri vaadi olmayıp mali durumunuz ile risk ve getiri tercihlerinize de uygun olmayabilir. Bu sebeple, sadece burada yer alan bilgilere dayanılarak yatırım kararı verilmesi, beklentilerinize uygun sonuçlar doğurmayabilir. Zarara uğramamak için gerekli basiret, dikkat ve özeni göstermelisiniz. Burada yer alan görüşlere güvenerek işlem yapmanız durumunda uğranacak zararlardan ÜNLÜ Portföy sorumlu değildir. Bu dokümana ve/veya düşünülen olası sürece ilişkin iletişimler, sorular ve/veya istekler ÜNLÜ Portföy'e yönlendirilmelidir.



ÜNLÜ Portföy

Maslak Mah. Ahi Evran Cad. Polaris Plaza No:21 İç Kapı:9 Sarıyer/İstanbul
+90 (212) 367 36 36
info@unluportfoy.com