

02  
Aralık  
2024

# HAFTANIN ÜNLÜ FONLARI

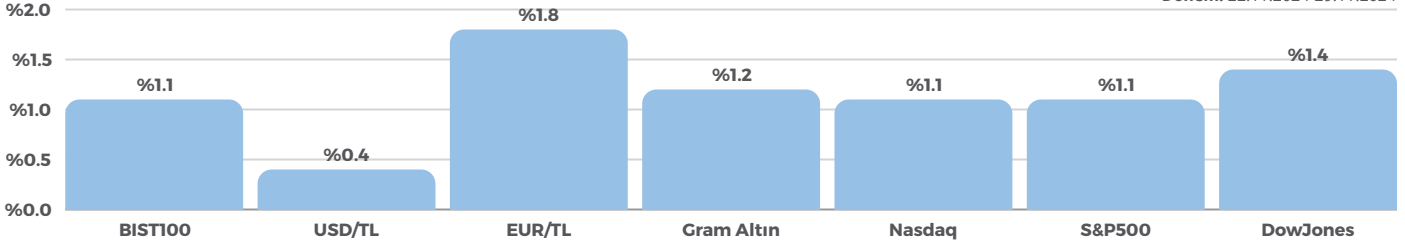


ÜNLÜ Portföy



# Piyasa Özeti

Dönem: 22.11.2024-29.11.2024



Haftalık olarak siz değerli yatırımcılarımız ile paylaştığımız, önceki haftanın piyasa gelişmelerinin ve öne çıkan fonlarımızın yer aldığı fon bültenini sunuyoruz. Geçtiğimiz hafta, küresel piyasalar ABD büyüme rakamları, çekirdek kişisel tüketim harcamaları (PCE) endeksi, Fed'in Kasım ayı tutanakları ve Donald Trump'ın dış ticaret politikalarına dair açıklamaların etkisi altında şekillendi. ABD borsaları büyüme verilerinin desteğiyle yükseliş kaydederken, Çin ve Japonya piyasalarındaki gelişmeler de dikkat çekti. Genel olarak, ABD dışındaki piyasalarda daha sınırlı bir risk iştahı gözlemlendi.

ABD ekonomisi, 2024'ün üçüncü çeyreğinde yıllık bazda %2,8 büyüdü. Bu oran, bir önceki çeyrekteki %3,0 büyümeden bir yavaşlama gösterse de, tüketici harcamalarının güçlü kaldığına işaret etti. Tüketici harcamalarındaki artış, PCE endeksindeki yükselişi destekledi. Çekirdek PCE endeksi, aylık bazda %0,3 artarken, yıllık bazda %2,8 seviyesinde gerçekleşti. Bu veriler, enflasyonist baskıların hala belirgin olduğunu ortaya koydu. Fed tutanaklarında, faiz oranlarının enflasyon hedefine uygun bir şekilde nötr seviyelere çekilebileceği belirtilirken, enflasyonun kontrol altına alınmaması durumunda faiz indirim sürecine ara verilmesi gerektiği vurgulandı. Piyasalarda Aralık ayında 25 baz puanlık bir indirim beklentisi %66 oranında fiyatlanıyor. Donald Trump'ın Kanada, Meksika ve Çin'e yönelik ek gümrük tarifeleri uygulama planı piyasalarda önemli bir gündem maddesi oldu. Kanada ve Meksika'ya %25, Çin'e ise mevcut tarifelere ek %10 oranında gümrük vergisi getirileceği açıklandı. Bu durum, ABD'de enflasyonist baskıları artırarak tahvil faizlerinde yükselişe neden oldu. Ancak Trump'ın Hazine için eski bir fon yöneticisi olan Scott Bessent'i değerlendirdiği haberleri, ABD 10 yıllık tahvil faizini aşağı çekti. Bessent'in hedefleri arasında, bütçe açığının 2028 yılına kadar gayri safi yurtiçi hasılanın %3'üne indirilmesi, deregülasyon yoluyla GSYH büyümesinin %3'e çıkarılması ve günde ilave 3 milyon varil veya eşdeğeri petrol üretilmesi yer alıyor. ABD borsaları haftayı S&P 500 ve Nasdaq'ta %1,1, Dow Jones'ta ise %1,4 kazançla tamamladı.

Asya piyasaları, ABD'nin ticaret politikalarına dair belirsizliklerin etkisinde karışık bir görünüm sergiledi. Çin'in Kasım ayı imalat PMI verisi 50,3 seviyesine yükselerek sektörde genişlemeye işaret etti. Japonya'da ise beklenmedik enflasyon verileri, Japon yeni üzerinde değer kazanımına neden olurken, Japonya Merkez Bankası'nın gelecek toplantıda faiz artırabileceği beklentilerini artırdı. Avrupa'da, Trump'ın ticaret politikalarına yönelik açıklamaları ve Rusya-Ukrayna gerilimi piyasalarda volatilité yarattı. Avrupa Merkez Bankası (ECB) Başkanı Christine Lagarde, ticaret savaşlarının küresel büyümeyi tehdit ettiğine vurgu yaptı. Almanya'da TÜFE, yıllık bazda %2,2'ye yükselirken, Avro Bölgesi'nde enflasyon %2,3 seviyesinde gerçekleşti.

Türkiye ekonomisi, üçüncü çeyrekte yıllık bazda %2,1 büyüme kaydetti. Dönemsel bazda ise %0,2 daralma görüldü. Sanayi sektöründe %2,2 daralma gözlenirken, tarım sektörü %4,6, inşaat %9,2 ve hizmet sektörü %1,9 büyüme kaydetti. Tüketim harcamalarının güçlü seyri dikkat çekti. BIST 100 endeksi, bankacılık hisselerinin öncülüğünde haftayı %1,07 kazançla 9.652 puandan tamamladı. Haftanın son işlem gününde Yapı Kredi Bankası'na ilişkin satış söylentileriyle birlikte bankacılık hisselerinde volatilité görüldü. Koç Holding, bu iddiaların doğru olmadığına dair açıklama yayınladı. Döviz tarafında, Dolar/TL %0,42 artışla 34,69 seviyesinde kapanırken, Euro/TL %1,76 yükselerek 36,67 seviyesine ulaştı. Altın tarafında ise ons fiyatındaki düşüşle gram altın %1,2 değer kaybederek 3000 TL altına geriledi.

Önümüzdeki Hafta yurt içinde, Kasım ayı enflasyon verileri ve dış ticaret dengesi takip edilecek. Piyasanın genel beklentisi enflasyonda aylık bazda %2'nin altında bir artış yönünde, İTO tarafından açıklanan veri ise %3,07 aylık artışı işaret etti. Yurt dışında ise ABD istihdam verileri, PMI endeksleri ve Fed Başkanı Powell'in konuşması piyasalarda yakından izlenecek. Avrupa büyüme verileri de dikkatle takip edilecek.

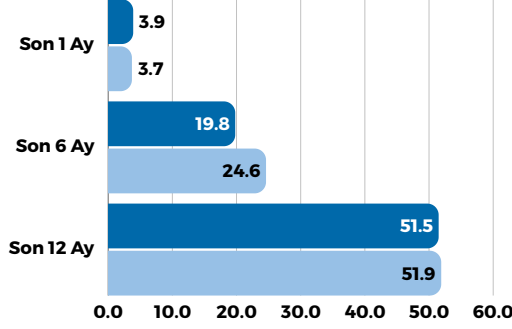
# %2,1

**Türkiye ekonomisi, üçüncü çeyrekte yıllık bazda %2,1 büyüme kaydetti.**

# Haftanın Ünlü Fonları



## Mevduat Üzeri Getiri Hedefi



### SUA

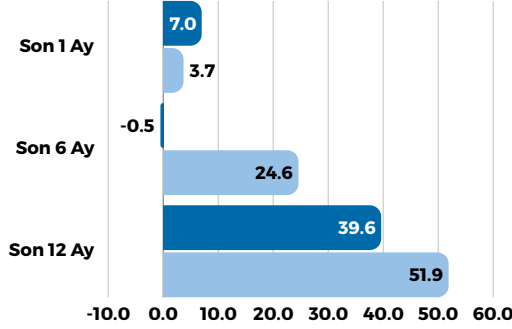
#### ÜNLÜ PORTFÖY BİRİNCİ DEĞİŞKEN FON

Fon orta ve uzun vadede risk iştahı düşük yatırımcılara mevduata alternatif getiri yaratmak üzere kurgulanmıştır. Amacı istikrarlı biçimde artı getiri yaratarak mevduatın anlamlı ölçüde üzerinde kazanç sunmaktır.

Fon Getirisi

Mevduat Endeksi Getiri

## Hisse Ağırlıklı Portföy



### SUB

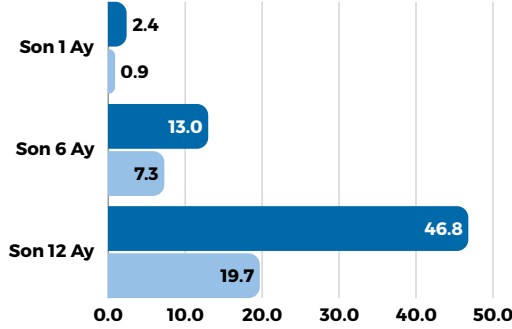
#### ÜNLÜ PORTFÖY İKİNCİ DEĞİŞKEN FON

Fon Dinamik Değişken fon niteliğindedir. Mevduatın üzerinde risk ve volatilité ile yüksek getiri hedeflenmektedir.

Fon Getirisi

Mevduat Endeksi Getiri

## Yurtdışı Varlıklara Yatırım



### SUC

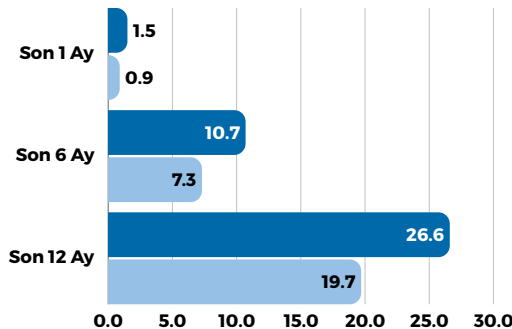
#### ÜNLÜ PORTFÖY ÜÇÜNCÜ DEĞİŞKEN FON

Fon'un yatırım stratejisi: Fon orta ve uzun vadede, stratejik varlık alokasyonu ile TL bazında yüksek getiri sağlamayı hedeflemektedir.

Fon Getirisi

USD/TL Getiri

## Döviz Birikimler İçin



### UPD

#### ÜNLÜ PORTFÖY DÖRDÜNCÜ SERBEST (DÖVİZ) FON

Fon, USD cinsi birikimi için USD mevduatın üzerinde getiri hedefleyen yatırımcılar için uygundur. Fon Türkiye'de ve yurtdışında sadece SPK'nın "nitelikli yatırımcı" tanımına uygun kişi ve kurumlara satılabilmektedir.

Fon Getirisi

USD/TL Getiri

Kaynak: TEFAS - Tefas.gov.tr

# %68.7 GETİRİ

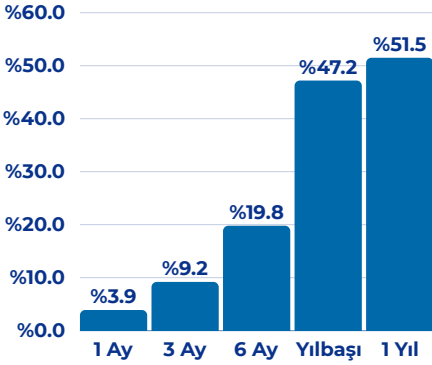
UPI - Altın Fonu son 12 aylık %68.7 getiri ile altın fonları arasında ilk 3 içinde yer aldı. Fonun son 3 ay getirisi %14.1, yılbaşından itibaren getirisi %54.1 olarak gerçekleşti.

# ÜNLÜ PORTFÖY BİRİNCİ DEĞİŞKEN FON

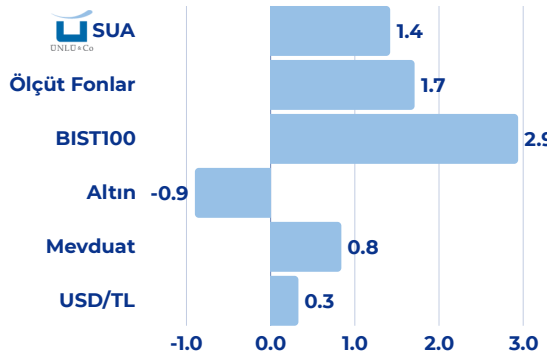
## SUA

## Performans ve Fon Stratejisi

### Dönemsel



### Haftalık Karşılaştırma

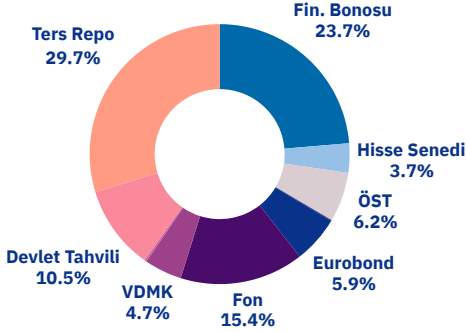


### Fonun Yatırım Stratejisi

Fon, orta risk profilindeki yatırımcılara, çeşitli varlık sınıflarına belirli risk kriterlerine göre yatırım yapma imkanı sunar.

Bu sayede, mutlak getiri hedefini gerçekleştirmeyi ve mevduatın üzerinde bir getiri sağlamayı hedeflemektedir.

### Güncel Dağılım



### Portföyde İlk 5 Varlık

(Güncel KAP Portföy Dağılım Raporu'na Göre)

Ters Repo	%19,9
UZY - 2. İst. Arbitraj Serb. Fon	%8,5
TRFYKBKK2430 - Finansman Bonosu	%3,9
SUB - 2. Değişken Fon	%3,2
XS2861686041 - Eurobond	%2,8

### Fonun Risk Derecesi



3/7 - Düşük

Önerilen Vade  
Kısa/Orta

## Fon Temel Bilgileri

### Fon Toplam Değer

373,4 Milyon TL

### Yönetim Ücreti

Yıllık %2

### Saklamacı Kuruluş

T.İş Bankası

### Fon Yatırımcı Adedi

674

### Vergi (Stopaj)

Gerçek Kişi %10  
Tüzel Kişi %0

### Satış Kanalları

Tefas'a dahil tüm Banka/Aracı Kurumlar

### Fon Karşılaştırma Ölçütü

%100 BIST-KYD TL Aylık Mevduat Endeksi

### Alım ve Satım Valör

Alım T+1 / Satım T+1

### İnceleme Dönemi

29.11.2023 - 29.11.2024

### Kaynak

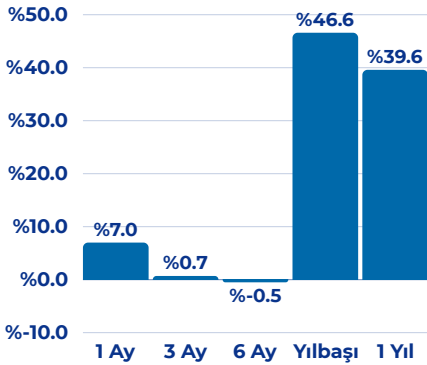
TEFAS - Tefas.gov.tr

# ÜN LÜ PORTFÖY İKİNCİ DEĞİŞKEN FON

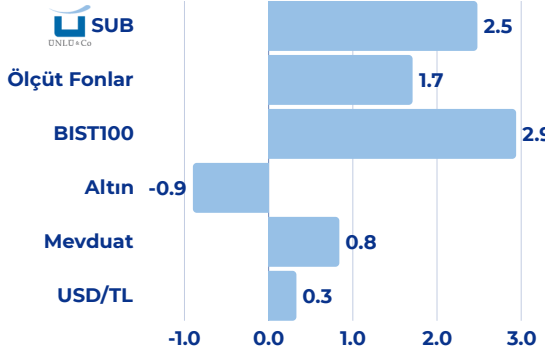
## SUB

## Performans ve Fon Stratejisi

### Dönemsel



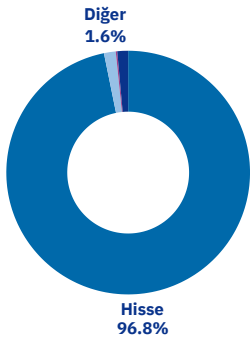
### Haftalık Karşılaştırma



### Fonun Yatırım Stratejisi

Fonun yönetiminde orta ve uzun vadede TL bazında yüksek getiri sağlaması hedeflenmekte olup, tüm piyasalardaki fırsatlardan faydalanılmasını amaçlayan bir yönetim stratejisi izlenecektir. Ayrıca yabancı yatırım araçları da fon portföyüne dahil edilebilir. Fon portföyünün sürekli olarak en az %51'i BİST'te işlem gören paylardan oluşur.

### Güncel Dağılım



### Portföyde İlk 5 Varlık

(Güncel KAP Portföy Dağılım Raporu'na Göre)

ULKER Hisse Senedi	%8,2
TCELL Hisse Senedi	%6,8
GARAN Hisse Senedi	%5,9
AEFES Hisse Senedi	%3,9
FROTO Hisse Senedi	%3,7

### Fonun Risk Derecesi



6/7 - Yüksek

Önerilen Vade  
Orta/Uzun

## Fon Temel Bilgileri

### Fon Toplam Değer

211,6 Milyon TL

### Fon Yatırımcı Adedi

1.995

### Fon Karşılaştırma Ölçütü

%100 BIST-KYD TL Aylık  
Mevduat Endeksi

### Yönetim Ücreti

Yıllık %2,25

### Vergi (Stopaj)

Gerçek Kişi %10 (1 yıl elde tutulan paylar %0)  
Tüzel Kişi %0

### Alım ve Satım Valör

Alım T+1 / Satım T+2

### Saklamacı Kuruluş

T.İş Bankası

### Satış Kanalları

Tefas'a dahil tüm  
Banka/Aracı Kurumlar

### İnceleme Dönemi

29.11.2023 - 29.11.2024

### Kaynak

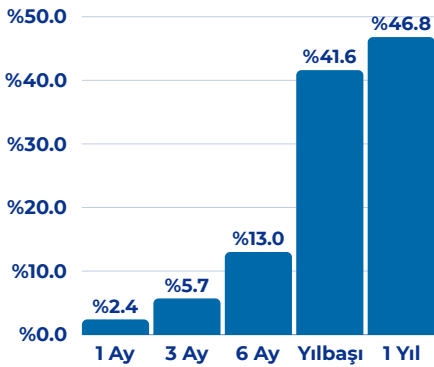
TEFAS - Tefas.gov.tr

# ÜNLÜ PORTFÖY ÜÇÜNCÜ DEĞİŞKEN FON

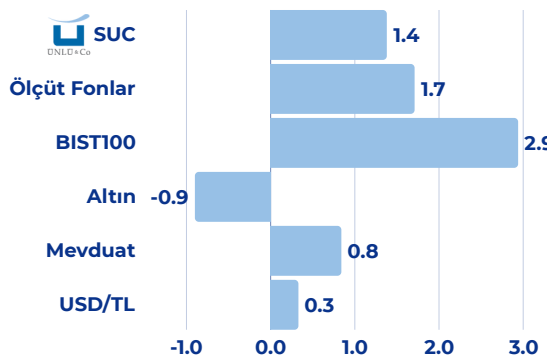
# SUC

## Performans ve Fon Stratejisi

### Dönemsel



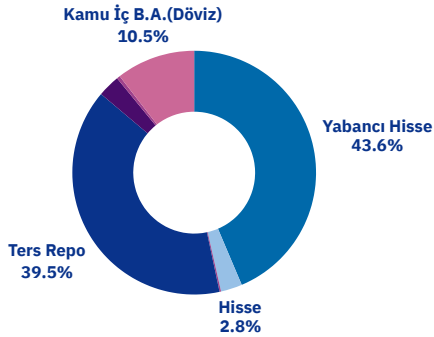
### Haftalık Karşılaştırma



### Fonun Yatırım Stratejisi

Fon orta ve uzun vadede, stratejik varlık alokasyonu ile TL bazında yüksek getiri sağlamayı hedeflemektedir. Bu hedef doğrultusunda hem yurtiçi hem de yurt dışı ülkelerde TL ve döviz cinsinden para ve sermaye piyasası araçlarına yatırım yapabilir.

### Güncel Dağılım



### Portföyde İlk 5 Varlık

(Güncel KAP Portföy Dağılım Raporu'na Göre)

Ters Repo	%36,8
INDA - India ETF	%6,5
US912796ZV40 Eurobond	%5,9
MSFT - Microsoft	%4,6
US912797HP56 Eurobond	%4,4

### Fonun Risk Derecesi



5/7 - Yüksek

Önerilen Vade  
Orta/Uzun

## Fon Temel Bilgileri

### Fon Toplam Değer

249,3 Milyon TL

### Yönetim Ücreti

Yıllık %2,25

### Saklamacı Kuruluş

T.İş Bankası

### Fon Yatırımcı Adedi

514

### Vergi (Stopaj)

Gerçek Kişi %10  
Tüzel Kişi %0

### Satış Kanalları

Tefas'a dahil tüm  
Banka/Aracı Kurumlar

### Fon Karşılaştırma Ölçütü

%100 BIST-KYD TL Aylık  
Mevduat Endeksi

### Alım ve Satım Valör

Alım T+1 / Satım T+2

### İnceleme Dönemi

29.11.2023 - 29.11.2024

### Kaynak

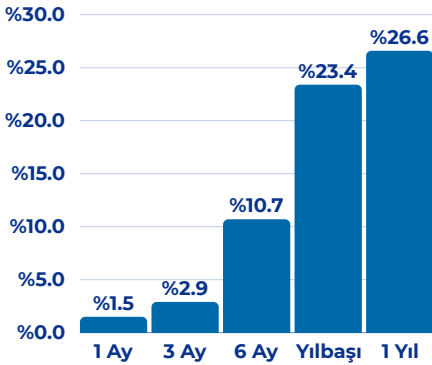
TEFAS - Tefas.gov.tr

# ÜNLÜ PORTFÖY DÖRDÜNCÜ SERBEST (DÖVİZ) FON

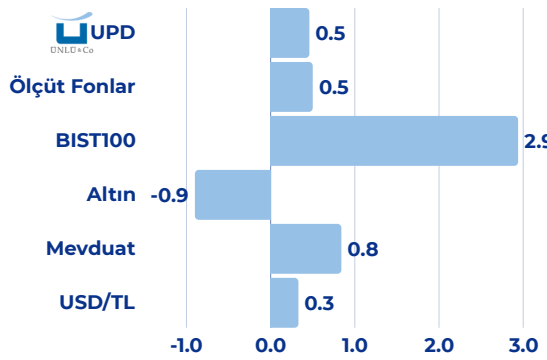
## UPD

## Performans ve Fon Stratejisi

### Dönemsel



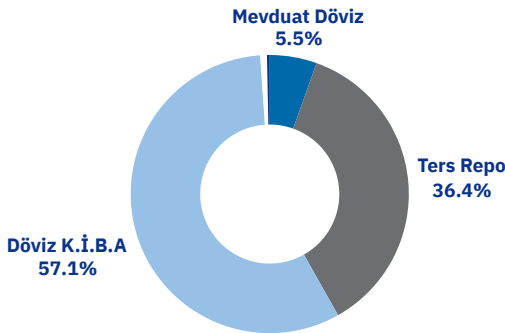
### Haftalık Karşılaştırma



### Fonun Yatırım Stratejisi

Fon'un yatırım stratejisi; yatırım öngörüsü doğrultusunda yerli ve/veya yabancı ihraççıların TL cinsinden para ve sermaye piyasası araçlarına ve/veya döviz cinsinden para ve sermaye piyasası araçlarına ve/veya diğer varlık ve yatırım araçlarına yatırım yaparak sermaye kazancı sağlamak ve portföy değerini artırmayı amaçlamaktadır.

### Güncel Dağılım



### Portföyde İlk 5 Varlık

(Güncel KAP Portföy Dağılım Raporu'na Göre)

Ters Repo	%35,7
XS2332876106 - Eximbank Eurobond	%4,0
XS2913966318 - Vakıfbank Eurobond	%3,5
XS1617531063 - Garanti Bank Eurobond	%3,4
XS2750476603 - Eximbank Eurobond	%3,3

### Fonun Risk Derecesi



6/7 - Yüksek

Önerilen Vade  
Orta/Uzun

## Fon Temel Bilgileri

### Fon Toplam Değer

1.564.8 Milyon TL

### Yönetim Ücreti

Yıllık %1

### Saklamacı Kuruluş

T.İş Bankası

### Fon Yatırımcı Adedi

268

### Vergi (Stopaj)

Gerçek Kişi %10  
Tüzel Kişi %0

### Satış Kanalları

Tefas'a dahil tüm Banka/Aracı Kurumlar

### Fon Karşılaştırma Ölçütü

%100 BIST-KYD USD Aylık Mevduat Endeksi + %1

### Alım ve Satım Valör

Alım T+1 / Satım T+2

### İnceleme Dönemi

29.11.2023 - 29.11.2024

### Kaynak

TEFAS - Tefas.gov.tr

# Fon Performansları



Fon Kodu	Fon Adı	1 Ay (%)	3 Ay (%)	6 Ay (%)	Yılbaşı (%)	1 Yıl (%)
NTD	ÜNLÜ PORTFÖY UFT HİSSE SENEDİ SERBEST ÖZEL FON (HİSSE SENEDİ YOĞUN FON)	10.2				
UPH	ÜNLÜ PORTFÖY HİSSE SENEDİ (TL) FONU(HİSSE SENEDİ YOĞUN FON)	7.5	-1.6	-5.8	42.5	36.7
SUB	ÜNLÜ PORTFÖY İKİNCİ DEĞİŞKEN FON	7.0	0.7	-0.5	46.6	39.6
UYH	ÜNLÜ PORTFÖY DOKUZUNCU SERBEST (TL) FON	6.0	16.2	26.3	40.3	45.8
UAB	ÜNLÜ PORTFÖY BONCUK SERBEST ÖZEL FON	5.1	2.0	2.6	43.0	41.6
ULH	ÜNLÜ PORTFÖY ONUNCU SERBEST FON	4.2	10.3	21.0	47.3	53.5
UPP	ÜNLÜ PORTFÖY PARA PİYASASI (TL) FONU	4.0	12.9	27.7	54.0	59.7
UP2	ÜNLÜ PORTFÖY PARA PİYASASI SERBEST (TL) FON	4.0	12.9	27.8	54.1	60.0
SUA	ÜNLÜ PORTFÖY BİRİNCİ DEĞİŞKEN FON	3.9	9.2	19.8	47.2	51.5
UZY	ÜNLÜ PORTFÖY İKİNCİ İSTATİSTİKSEL ARBİTRAJ SERBEST FON	3.7	11.7	26.2	54.2	59.4
SUC	ÜNLÜ PORTFÖY ÜÇÜNCÜ DEĞİŞKEN FON	2.4	5.7	13.0	41.6	46.8
UAP	ÜNLÜ PORTFÖY ALTINCI SERBEST (DÖVİZ) ÖZEL FON	1.8	3.7	12.8	28.4	33.0
UPD	ÜNLÜ PORTFÖY DÖRDÜNCÜ SERBEST (DÖVİZ) FON	1.5	2.9	10.7	23.4	26.6
ULL	ÜNLÜ PORTFÖY SEKİZİNCİ SERBEST (DÖVİZ) ÖZEL FON	1.4	4.8	12.1	27.4	33.2
UP1	ÜNLÜ PORTFÖY ALTIN FONU	-0.8	14.1	29.7	54.1	68.7
USY	ÜNLÜ PORTFÖY DEĞER YATIRIMLARI SERBEST FON	-1.5	-5.7	2.5	17.8	25.8
UPS	ÜNLÜ PORTFÖY BEŞİNCİ SERBEST (DÖVİZ) ÖZEL FON	-9.2	2.3	10.1	21.7	25.8

## İnceleme Dönemi

29.11.2023 - 29.11.2024

## Kaynak

TEFAS - Tefas.gov.tr



# Uyarı Notu



Bu bültendeki her türlü bilgi, yorum ve değerlendirmeler, karşılığında herhangi bir maddi menfaat temin edilmeksizin, yatırımcıları bilgilendirmek amacıyla ÜNLÜ Portföy Yönetimi A.Ş. tarafından hazırlanmıştır. Hiçbir şekilde yönlendirici nitelikte olmayan bu bilgiler yatırımcılar tarafından danışmanlık faaliyeti olarak kabul edilmemeli ve yatırım kararlarına esas olarak alınmamalıdır. Bu raporda yer alan her türlü bilgi, değerlendirme, yorum ve istatistiki şekil ve değerler hazırlandığı tarih itibarıyla mevcut piyasa koşulları ve güvenilirliğine inanılan kaynaklardan derlenerek hazırlanmıştır. Raporda sunulan görüş, bilgi ve veriler, yatırımcılara kendi oluşturacakları yatırım kararlarında yardımcı olmayı hedeflemekte olup, herhangi bir menkul kıymetin alım-satım teklifi ve/veya taahhüdü anlamına gelmemektedir. Yatırımcıların verecekleri yatırım kararları ile bu raporda sunulan görüş, bilgi ve veriler arasında bir bağlantı kurulamayacağı gibi, burada yer alan bilgi, değerlendirme, yorum ve istatistiki şekil ve değerlendirmelerin kullanımı sonucunda ortaya çıkacak doğrudan ve/veya dolaylı zararlardan ÜNLÜ Portföy Yönetimi'nin ya da çalışanlarının herhangi bir sorumluluğu bulunmamaktadır. Raporda yer alan yorum ve tavsiyeler, yorum ve tavsiyede bulunanların kişisel görüşlerine dayanmaktadır. Bu görüşler mali durumunuz ile risk ve getiri tercihlerinize uygun olmayabilir. Bu nedenle, sadece burada yer alan bilgilere dayanılarak yatırım kararı verilmesi beklentilerinize uygun sonuçlar doğurmayabilir. Fonların geçmiş performansı gelecek dönem performansı için bir gösterge olamaz. Fonların izahname, içtüzük ve performans sunum raporlarına [www.kap.gov.tr](http://www.kap.gov.tr), [www.unluportfoy.com.tr](http://www.unluportfoy.com.tr), [www.spk.gov.tr](http://www.spk.gov.tr)'de yer alan sürekli bilgilendirme formlarından ulaşılabilir. Fonlara dair veriler 28.11.2024 kapanış verileridir. Karşılaştırma ölçütü Fonun izahname ve içtüzüğünde belirtilen yatırım yapılabilecek varlıklara uygun olarak belirlenmiştir. ÜNLÜ Portföy Yönetimi A.Ş. ("ÜNLÜ Portföy"), Sermaye Piyasası Kurulu ("SPK") tarafından yetkilendirilmiş ve düzenlemelere tabi bir kurumdur. Bu sunum ya da rapor bilgi amaçlı olarak hazırlanmış olup içeriğindeki bilgiler kesinlikle gizli olarak kabul edilmelidir. Hiçbir şekilde kısmen ya da tamamen çoğaltılamaz, kopyalanamaz, amacı dışında kullanılamaz ve içeriğinde yer alan hiçbir bilgi üçüncü kişiler ile ÜNLÜ Portföy'ün ön izni olmadan hiçbir şekilde paylaşılamaz. Bu sunumda yer alan bilgiler eksiksiz olduğu iddiasında değildir ve değişikliğe uğrayabilir. Sunum, şahsi tavsiye niteliği taşımamakta ve herhangi bir finansal ürünün, hizmetin, yatırım aracının veya menkul kıymetin alım-satım teklifi ya da daveti anlamına gelmemektedir. Burada yer alan yatırımlar ve stratejiler tüm yatırımcılar için uygun olmayabilir. Yatırımcılar, bu sunumda yer alan tüm hususlara ilişkin olarak gerekli araştırmaları bizzat gerçekleştirmeli ve görüşlerini kendi araştırmalarına dayandırmalıdır.

Burada yer alan yatırım bilgi, yorum ve tavsiyeleri, yatırım danışmanlığı kapsamında değildir. SPK Mevzuatı gereğince, yatırım danışmanlığı hizmeti, yetkili kuruluşlar tarafından kişilerin risk ve getiri tercihleri dikkate alınarak kişiye özel sunulmaktadır. Burada yer alan yorum ve tavsiyeler, yorum ve tavsiyede bulunanların kişisel görüşlerine dayanmaktadır. Söz konusu görüşler herhangi bir yatırım aracının alım-satım önerisi ya da getiri vaadi olmayıp mali durumunuz ile risk ve getiri tercihlerinize de uygun olmayabilir. Bu sebeple, sadece burada yer alan bilgilere dayanılarak yatırım kararı verilmesi, beklentilerinize uygun sonuçlar doğurmayabilir. Zarara uğramamak için gerekli basiret, dikkat ve özeni göstermelisiniz. Burada yer alan görüşlere güvenerek işlem yapmanız durumunda uğranacak zararlardan ÜNLÜ Portföy sorumlu değildir. Bu dokümana ve/veya düşünülen olası sürece ilişkin iletişimler, sorular ve/veya istekler ÜNLÜ Portföy'e yönlendirilmelidir.



ÜNLÜ Portföy

Maslak Mah. Ahi Evran Cad. Polaris Plaza No:21 İç Kapı:9 Sarıyer/İstanbul  
+90 (212) 367 36 36  
info@unluportfoy.com