

ÜNLÜ PORTFÖY ÜÇÜNCÜ SERBEST FON

**01 OCAK - 31 ARALIK 2017 DÖNEMİNE AİT
PERFORMANS SUNUŞ RAPORU VE
YATIRIM PERFORMANSI KONUSUNDA KAMUYA
AÇIKLANAN BİLGİLERE İLİŞKİN RAPOR**

ÜNLÜ PORTFÖY YÖNETİMİ A.Ş. TARAFINDAN YÖNETİLEN

ÜNLÜ PORTFÖY ÜÇÜNCÜ SERBEST FON

1 OCAK - 31 ARALIK 2017 DÖNEMİNE AİT PERFORMANS SUNUŞ RAPORU

(Tutarlar aksi belirtilmedikçe Türk Lirası (“TL”) cinsinden ifade edilmiştir.)

A. TANITICI BİLGİLER

PORTFÖYE BAKIŞ Fon'un Halka Arz Tarihi: 22 Şubat 2016		YATIRIM VE YÖNETİME İLİŞKİN BİLGİLER
31 Aralık 2017 tarihi itibarıyla		Portföy Yöneticileri
Fon Toplam Değeri	1.004.937	Ünlü Portföy Yönetimi A.Ş. – Fırat Baran
Birim Pay Değeri	1,175208	Fon'un Yatırım Amacı ve Stratejisi
Yatırımcı Sayısı	19	Ünlü Portföy Üçüncü Serbest Fon'un ("Fon") portföyündeki varlıklar Sermaye Piyasası Kurulu'nun düzenlemelerine ve fon içtüzüğüne uygun olarak seçilir ve fon portföyü yönetici tarafından içtüzüğün 5. md. ve Sermaye Piyasası Kurulu'nun Yatırım Fonlarına İlişkin Esaslar Tebliği'ne (III-52.1) uygun olarak yönetilir. Fon'un yatırım stratejisi, Fon'un yatırım stratejisi, ikili işlemler (pair trade) ya da kısa/uzun hisse (long/short equity) isimleriyle anılan, aralarında korelasyon bulunan iki farklı pay senedi ya da bir pay senedi ve bir endeks arasında oluşabilecek fiyat tutarsızlıklarından, yani tarihsel korelasyonlarda ortaya çıkan sapmalardan yararlanmak amacıyla eşanlı alınan uzun ve kısa pozisyonlara yatırım yaparak uzun dönemli ve sürekli mutlak getiri elde etmektir. Yönetici, yatırım kararını istatistiksel ya da temel analizlere dayanarak verebilir.
Tedavül Oranı (%) (*)	0,09	Fon portföyünün yönetiminde ve yatırım yapılacak sermaye piyasası araçlarının seçiminde, Tebliğin 4. Maddesinde belirtilen varlıklar ve işlemler ile 6. Maddesinde tanımlanan Serbest Şemsiye Fon niteliğine uygun bir portföy oluşturulması esas alınır. Fon, Tebliğ'in 25. maddesinde yer alan serbest fonlara dair esaslara uyar.
Portföy Dağılımı % (**)		Fon, Tebliğin 17 ila 24'üncü maddelerinde yer alan fon portföyüne alınacak varlıklara ilişkin oransal sınırlamalara ve diğer şartlara tabi olmaksızın fon izahnamesinde belirtilen yatırım stratejisi ve limitleri dahilinde yatırım yapabilir.
Paylar	77,31	Fon portföyü, Tebliğ'in 4. maddesinde belirtilen TL ve döviz cinsi tüm varlık ve işlemlerden oluşabilir. Yatırım yapılan varlıklarda riskten kaçınma veya getiri elde etme amaçlı uzun veya kısa pozisyon alınabilir ve türev ürünler kullanılabilir.
Borsa Para Piyasası	15,07	
Vadeli İşlem ve Opsiyon Piyasası ("VIOP")	7,62	
En Az Alınabilir Pay Adeti: 1 Adet		
Yatırım Riskleri		Yatırımcılar Fon'a yatırım yapmadan önce Fon'la ilgili temel yatırım risklerini değerlendirmelidirler. Fon'un maruz kalabileceği temel risklerden kaynaklanabilecek değişimler sonucunda Fon birim pay fiyatındaki olası düşüişlere bağlı olarak yatırımlarının değerinin başlangıç değerinin altına düşebileceğini yatırımcılar göz önünde bulundurulmalıdır.

(*) Tedavül oranı, Sermaye Piyasası Kurulu'nun 9 Temmuz 2013 tarihinde resmi gazetede yayımlanan "Yatırım Fonlarına İlişkin Esaslar Tebliği (III-52.1)" öncesinde belirlenmiş olan toplam pay sayısı üzerinden hesaplanmış olup gösterge niteliğindedir.

ÜNLÜ PORTFÖY YÖNETİMİ A.Ş. TARAFINDAN YÖNETİLEN

ÜNLÜ PORTFÖY ÜÇÜNCÜ SERBEST FON

1 OCAK - 31 ARALIK 2017 DÖNEMİNE AİT PERFORMANS SUNUŞ RAPORU

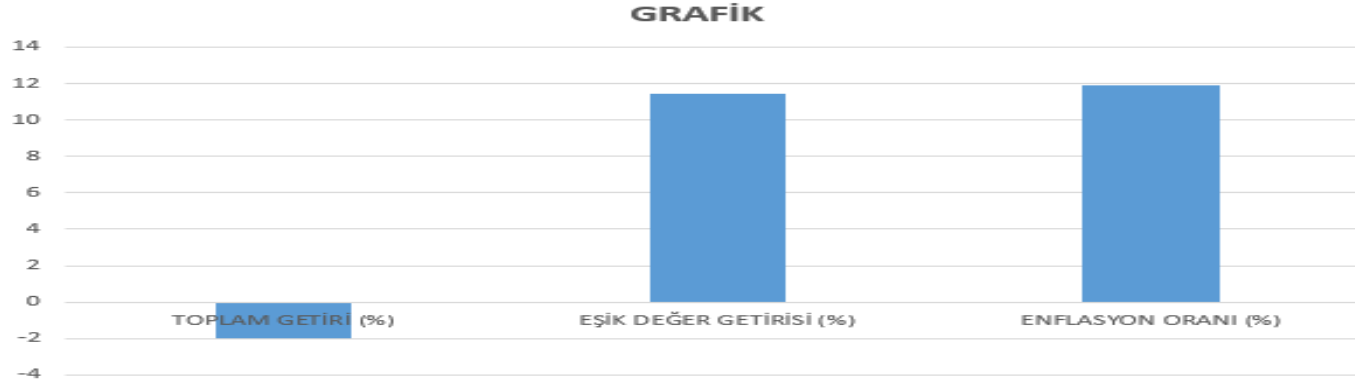
(Tutarlar aksi belirtilmedikçe Türk Lirası ("TL") cinsinden ifade edilmiştir.)

B. PERFORMANS BİLGİSİ

Yıllar	Toplam Getiri (%)	Karşılaştırma Ölçütünün Getirisi / Eşik Değer (%) (*)	Enflasyon Oranı (%) (**)	Portföyün Zaman İçinde Standart Sapması (%)	Eşik Değerin Standart Sapması (%)	Bilgi Rasyosu (%)	Sunuma Dahil Dönem Sonu Portföyün Fon Toplam Değeri / Net Aktif Değeri
01 Ocak – 31 Aralık 2017	(2,00)	11,46	11,92	8,50	0,20	(2,55)	1.004.937
01 Ocak – 30 Haziran 2017	(3,87)	28,50	14,87	11,70	0,04	(3,12)	4.532.700
4 Şubat - 31 Aralık 2016	19,88	8,92	4,29	6,03	0,02	7,92	10.159.404

* Fon'un türü serbest fon olup herhangi bir karşılaştırma ölçütü bulunmadığından eşik değer belirlenmiştir. Fon'un eşik değeri BIST-KYD 1 Aylık Gösterge Mevduat Endeksi (TL) getirisi + %1 olarak belirlenmiştir.

** Enflasyon oranı: TÜİK tarafından açıklanan ÜFE'nin dönemsel oranıdır.



GEÇMİŞ GETİRİLER GELECEK DÖNEM PERFORMANSI İÇİN BİR GÖSTERGE SAYILMAZ.

İlişikteki dipnotlar bu performans bilgisi tablosunun ayrılmaz bir parçasıdır.

ÜNLÜ PORTFÖY YÖNETİMİ A.Ş. TARAFINDAN YÖNETİLEN

ÜNLÜ PORTFÖY ÜÇÜNCÜ SERBEST FON

1 OCAK - 31 ARALIK 2017 DÖNEMİNE AİT PERFORMANS SUNUŞ RAPORU

(Tutarlar aksi belirtilmedikçe Türk Lirası (“TL”) cinsinden ifade edilmiştir.)

C. DİPNOTLAR

- 1) Fon’un portföy yönetim şirketi aynı zamanda kurucusu olan Ünlü Portföy Yönetimi A.Ş. olup %100 Ünlü Yatırım Holding A.Ş. iştirakidir. Ünlü Portföy Yönetimi A.Ş. kurucusu olduğu yatırım fonlarının portföy yönetimlerini ve kurumsal portföy yönetimini gerçekleştirmekte olup 31 Aralık 2017 itibarıyla yönetilen 9 adet yatırım fonunun toplam portföy büyüklüğü 186.407.646 TL’dir.
- 2) Fon portföyünün yatırım stratejisi ve yatırım amacına “Tanıtıcı Bilgiler” başlığında ve C.5 numaralı dipnotta yer verilmiştir.
- 3) Fon’da, 1 Ocak - 31 Aralık 2017 döneminde net %-2,00 getiri sağlamıştır.

Aynı dönemde Fon’un brüt getirisi aşağıdaki gibidir:

1 Ocak - 31 Aralık 2017 döneminde Brüt Fon Getirisi Hesaplaması	
Net Basit Getiri (Dönem sonu birim fiyat - Dönem başı birim fiyat) / Dönem başı birim fiyat)	%-2,00
Gerçekleşen Fon Toplam Giderleri Oranı (*)	%9,48
Azami Yıllık Toplam Gider Oranı	%0,00
Kurucu Tarafından Karşılanan Giderlerin Oranı (**)	%0,00
Net Gider Oranı (Gerçekleşen fon toplam gider oranı - Dönem içinde kurucu tarafından karşılanan fon giderlerinin toplamının oranı)	%9,48
Brüt Getiri	%7,48

- (*) Kurucu tarafından karşılananlar da dahil tüm fon giderlerinin ortalama net varlık değerine oranını ifade etmektedir (bkz. Dipnot C.5).
- (**) “Azami Yıllık Fon Toplam Gider Oranı”nın aşılması nedeniyle Kurucu tarafından dönem sonunu takip eden 5 iş günü içinde Fon’a iade edilen giderlerin, ortalama fon net varlık değerine oranını ifade etmektedir.
- 4) Yönetim ücretleri, vergi, saklama ücretleri ve diğer faaliyet giderlerinin günlük brüt varlık değerlere oranının ağırlıklı ortalaması aşağıdaki gibidir:

1 Ocak - 31 Aralık 2017 Döneminde	
Toplam Faaliyet Giderleri (TL)	478.947
Ortalama Fon Portföy Değeri (TL)	5.052.222
Toplam Faaliyet Giderleri / Ortalama Portföy Değeri (%)	%9,48

ÜNLÜ PORTFÖY YÖNETİMİ A.Ş. TARAFINDAN YÖNETİLEN

ÜNLÜ PORTFÖY ÜÇÜNCÜ SERBEST FON

1 OCAK - 31 ARALIK 2017 DÖNEMİNE AİT PERFORMANS SUNUŞ RAPORU

(Tutarlar aksi belirtilmedikçe Türk Lirası (“TL”) cinsinden ifade edilmiştir.)

C. DİPNOTLAR (Devamı)

1 Ocak - 31 Aralık 2017 döneminde Fon’un faaliyet giderlerinin türlerine göre dağılımı aşağıdaki gibidir;

Dönem Faaliyet Giderleri Dağılımı	1 Ocak - 31 Aralık 2017	Ortalama Fon Toplam Değerine Oranı (%)
İhraç İzni Giderleri	697,11	0,01%
Tescil ve İlan Giderleri	0,00	0,00%
Sigorta Giderleri	0,00	0,00%
Noter Ücretleri	118,98	0,00%
Bağımsız Denetim Ücreti	5.039,71	0,10%
Alınan Kredi Faizleri	0,00	0,00%
Saklama Ücretleri	4.631,39	0,09%
Fon Yönetim Ücreti	74.852,53	1,48%
Hisse Senedi Komisyonu	122.947,71	2,43%
Tahvil Bono Komisyonu	0,00	0,00%
Gecelik Ters Repo Komisyonu	0,00	0,00%
Vadeli Ters Repo Komisyonu	11,90	0,00%
BPP Komisyonu	22.017,37	0,44%
Yabancı Menkul Kıymet Komisyonu	0,00	0,00%
Vergi ve Diğer Giderler	1.868,21	0,04%
Türev Araçları Komisyonu	24.274,74	0,48%
Merkezi Kayıt Kuruluşu A.Ş. Komisyonları	0,00	0,00%
Diğer Giderler	222.487,28	4,40%
TOPLAM	478.947	9,48%

- 5) Fon portföy yapısı ve A. Tanıtıcı Bilgiler bölümünde açıklandığı üzere; yönetim stratejisi karşılaştırma ölçütü kullanmaya elverişli olmaması nedeniyle karşılaştırma ölçütü belirlenmemiştir. Karşılaştırma ölçütü yerine performans bilgisi hesaplamalarında VII-128.5 sayılı Bireysel Portföylerin ve Kolektif Yatırım Kuruluşlarının Performans Sunumuna, Performansa Dayalı Ücretlendirilmesine ve Kolektif Yatırım Kuruluşlarını Notlandırma ve Sıralama Faaliyetlerine İlişkin Esaslar Hakkında Tebliğ (“Tebliğ”)’in 8. maddesi uyarınca eşik değer kullanılmıştır. Performans sunum döneminde yatırım strateji değişikliği yoktur.
- 6) Yatırım fonlarının portföy işletmesinden doğan kazançları kurumlar vergisi ve stopajdan muaftır.

D. İLAVE BİLGİLER VE AÇIKLAMALAR

- 1) Fon, 1 Ocak - 31 Aralık 2017 dönemine ait Performans Sunuş Raporu’nu, Sermaye Piyasası Kurulu’nun (“SPK”) 1 Temmuz 2014 tarihinde yürürlüğe giren “Bireysel Portföylerin ve Kolektif Yatırım Kuruluşlarının Performans Sunumuna, Performansa Dayalı Ücretlendirilmesine ve Kolektif Yatırım Kuruluşlarını Notlandırma ve Sıralama Faaliyetlerine İlişkin Esaslar Hakkında Tebliğ (VII-128.5)”inin (“Tebliğ”) hükümleri doğrultusunda hazırlanmıştır.

ÜNLÜ PORTFÖY YÖNETİMİ A.Ş. TARAFINDAN YÖNETİLEN

ÜNLÜ PORTFÖY ÜÇÜNCÜ SERBEST FON

1 OCAK - 31 ARALIK 2017 DÖNEMİNE AİT PERFORMANS SUNUŞ RAPORU

(Tutarlar aksi belirtilmedikçe Türk Lirası (“TL”) cinsinden ifade edilmiştir.)

- 2) Fon’un kurucusu Ünlü Portföy Yönetimi A.Ş. olup portföy saklayıcı hizmeti Finans Yatırım Menkul Değerler A.Ş. tarafından verilmektedir.
- 3) Fon’un bağlı olduğu şemsiye fonunun ünvanı “Ünlü Portföy Yönetimi A.Ş. Serbest Şemsiye Fonu” olup şemsiye fonunun türü serbest şemsiye fondur.
- 4) Fon ile ilgili değişiklikler Fon’un kurucu şirketi olan Ünlü Portföy Yönetimi A.Ş.’nin internet sitesi olan www.unluportfoy.com adresinde ve Kamuyu Aydınlatma Platformu’ndan (“KAP”) da takip edilebilmektedir

.....