

**ÜNLÜ PORTFÖY YÖNETİMİ A.Ş. TARAFINDAN YÖNETİLEN  
ÜNLÜ PORTFÖY İKİNCİ SERBEST FON  
1 OCAK - 31 ARALIK 2018 DÖNEMİNE AİT  
PERFORMANS SUNUŞ RAPORU**

(Tutarlar aksi belirtilmedikçe Türk Lirası (“TL”) cinsinden ifade edilmiştir.)

**A. TANITICI BİLGİLER**

<b>PORTFÖYE BAKIŞ</b> Fon'un Halka Arz Tarihi: 20 Nisan 2015		<b>YATIRIM VE YÖNETİME İLİŞKİN BİLGİLER</b>
<b>31 Aralık 2018 tarihi itibarıyla</b>		<b>Portföy Yöneticileri</b>
Fon Toplam Değeri	1.737.431	Ünlü Portföy Yönetimi A.Ş. – Altuğ Dayıoğlu, Fırat Baran, Bora Partal
Birim Pay Değeri	0,007873	<b>Fon'un Yatırım Amacı ve Stratejisi</b>
Yatırımcı Sayısı	2	Ünlü Portföy İkinci Serbest Fon'un ("Fon") portföyündeki varlıklar Sermaye Piyasası Kurulu'nun düzenlemelerine ve fon içtüzüğüne uygun olarak seçilir ve fon portföyü yönetici tarafından içtüzüğün 5. md. ve Sermaye Piyasası Kurulu'nun Yatırım Fonlarına İlişkin Esaslar Tebliği'ne (III-52.1) uygun olarak yönetilir.
Tedavül Oranı (%) (*)	0,22	
<b>Portföy Dağılımı (%)</b>		Fon'un yatırım stratejisi, Türkiye, Gelişmekte Olan Ülkeler ve G20 Üyesi Ülkelerin sermaye piyasalarında, farklı piyasa döngülerinin ortaya çıkacağı fırsatların değerlendirilmesi suretiyle uzun dönemli ve sürekli "mutlak getiri" yaratma hedefine dayanmaktadır. Yönetici piyasa öngörülerini doğrultusunda (yönlü strateji; directional strategy), fon portföyünün kompozisyonunu ve vade yapısını değiştirerek "mutlak getiri" sağlamayı hedeflemektedir. Yönetici bu hedefi sağlamak üzere her iki yönde de (long-short) hareket etme esnekliğine sahiptir. Türev işlemler de dahil olmak üzere tezgah üstü ve borsa dışı kaldıraçlı pozisyon alabilir.
Mevduat	81,10	Fon, Türkiye, Gelişmekte Olan Ülkeler ve G20 Üyesi Ülkelerin sermaye piyasalarında, uzun vadeli değer yaratma potansiyeli olan ülke ve şirketlerin ihraç etmiş olduğu tahvil/bonolar, ortaklık payları (hisse senetleri) ve bu ortaklık payları, ortaklık paylarının dahil oldukları endeksler, faiz, emtialar, finansal göstergeler ve yerel ülke para birimleri üzerine yazılmış türev işlemler (vadeli işlemler ve opsiyon sözleşmeleri), varantlar, sertifikalar ve forward ve swap işlemleri aracılığıyla uzun pozisyon almayı hedeflemektedir. Bununla beraber, yukarıda sayılan tüm enstrümanlar aracılığıyla, potansiyeli sınırlı ülke ve şirketler üzerinde kısa pozisyon alarak Fon'u piyasa düşüşlerine karşı koruyabilir. Fon bunlar dışında, yatırım yapılan ülkelerde vadeli mevduat, katılma hesabı, mevduat sertifikaları, repo ve ters repo işlemleri, fon katılma payları, kira sertifikaları, gayrimenkul sertifikaları, varlığa dayalı menkul kıymetlere yatırım yapabilir.
Ters Repo	18,90	
<b>En Az Alınabilir Pay Adeti: 1 Adet</b>		
<b>Yatırım Riskleri</b>		Yatırımcılar Fon'a yatırım yapmadan önce Fon'la ilgili temel yatırım risklerini değerlendirmelidirler. Fon'un maruz kalabileceği temel risklerden kaynaklanabilecek değişimler sonucunda Fon birim pay fiyatındaki olası düşümlere bağlı olarak yatırımlarının değerinin başlangıç değerinin altına düşebileceğini yatırımcılar göz önünde bulundurmalıdır.

(\*) Tedavül oranı, Sermaye Piyasası Kurulu'nun 9 Temmuz 2013 tarihinde resmi gazetede yayımlanan "Yatırım Fonlarına İlişkin Esaslar Tebliği (III-52.1)" öncesinde belirlenmiş olan toplam pay sayısı üzerinden hesaplanmış olup gösterge niteliğindedir.

**ÜNLÜ PORTFÖY YÖNETİMİ A.Ş. TARAFINDAN YÖNETİLEN  
ÜNLÜ PORTFÖY İKİNCİ SERBEST FON  
1 OCAK - 31 ARALIK 2018 DÖNEMİNE AİT  
PERFORMANS SUNUŞ RAPORU**

(Tutarlar aksi belirtilmedikçe Türk Lirası ("TL") cinsinden ifade edilmiştir.)

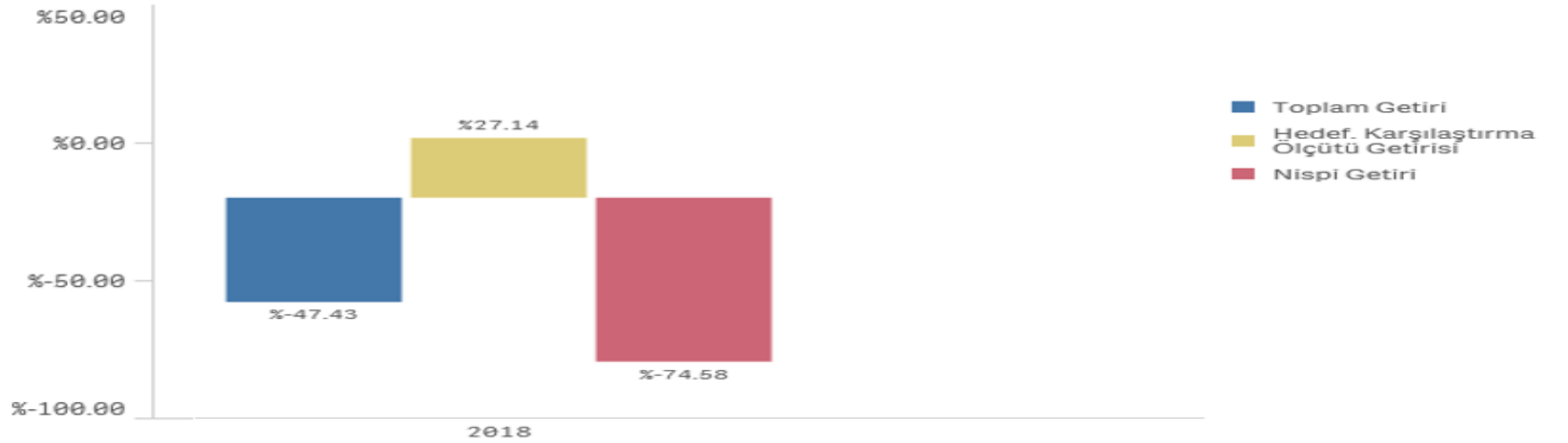
**B. PERFORMANS BİLGİSİ**

Yıllar	Toplam Getiri (%)	Karşılaştırma Ölçütünün Getirisi / Eşik Değer (%) (*)	Enflasyon Oranı (%) (**)	Portföyün Zaman İçinde Standart Sapması (%)	Eşik Değerin Standart Sapması (%)	Bilgi Rasyosu (%)	Sunuma Dahil Dönem Sonu Portföyün Fon Toplam Değeri / Net Aktif Değeri
01 Ocak – 31 Aralık 2018	(47,433)	27,143	20,79	3.506,45	1,9063	0,065	1.737.431
01 Ocak – 31 Aralık 2017	17,08	21,70	11,92	13,40	14,10	(1,22)	3.794.993
01 Ocak – 30 Haziran 2017	16,50	8,20	14,87	16,10	14,23	(0,93)	3.776.545
1 Ocak - 31 Aralık 2016	12,43	15,02	9,94	0,69	0,61	(1,57)	3.241.576
20 Nisan - 31 Aralık 2015	5,89	7,17	5,49	0,18	0,69	(2,33)	581.143

\* Fon'un türü serbest fon olup herhangi bir karşılaştırma ölçütü bulunmadığından eşik değer belirlenmiştir. Eşik değer 1 Ocak - 31 Aralık 2018 dönemi için TCMB Euro Alış Kurundaki Değişim olarak belirlenmiştir.

\*\* Enflasyon oranı: Ocak-Aralık dönemi gerçekleşen TÜFE baz alınmıştır.

**Getiri Grafiği**



**GEÇMİŞ GETİRİLER GELECEK DÖNEM PERFORMANSI İÇİN BİR GÖSTERGE SAYILMAZ.**

İlişikteki dipnotlar bu performans bilgisi tablosunun ayrılmaz bir parçasıdır.

**ÜNLÜ PORTFÖY YÖNETİMİ A.Ş. TARAFINDAN YÖNETİLEN  
ÜNLÜ PORTFÖY İKİNCİ SERBEST FON  
1 OCAK - 31 ARALIK 2018 DÖNEMİNE AİT  
PERFORMANS SUNUŞ RAPORU**

(Tutarlar aksi belirtilmedikçe Türk Lirası (“TL”) cinsinden ifade edilmiştir.)

**C. DİPNOTLAR**

- 1) Fon’un portföy yönetim şirketi aynı zamanda kurucusu olan Ünlü Portföy Yönetimi A.Ş. olup %100 Ünlü Yatırım Holding A.Ş. iştirakidir. Ünlü Portföy Yönetimi A.Ş. kurucusu olduğu yatırım fonlarının portföy yönetimlerini ve kurumsal portföy yönetimini gerçekleştirmekte olup 31 Aralık 2018 itibarıyla yönetilen 12 adet yatırım fonunun toplam portföy büyüklüğü 160.119.362 TL’dir.
- 2) Fon portföyünün yatırım stratejisi ve yatırım amacına “Tanıtıcı Bilgiler” başlığında ve C.5 numaralı dipnotta yer verilmiştir.
- 3) Fon’da, 1 Ocak - 31 Aralık 2018 döneminde net % -47,43 getiri sağlamıştır.

Aynı dönemde Fon’un brüt getirisi aşağıdaki gibidir:

<b>1 Ocak - 31 Aralık 2018 döneminde Brüt Fon Getirisi Hesaplaması</b>	
Net Basit Getiri (Dönem sonu birim fiyat - Dönem başı birim fiyat) / Dönem başı birim fiyat)	%-44,74
Gerçekleşen Fon Toplam Giderleri Oranı (*)	%2,69
Azami Yıllık Toplam Gider Oranı	%0,00
Kurucu Tarafından Karşılanan Giderlerin Oranı (**)	%0,00
Net Gider Oranı (Gerçekleşen fon toplam gider oranı - Dönem içinde kurucu tarafından karşılanan fon giderlerinin toplamının oranı)	%2,69
Brüt Getiri	%-44,74

- (\*) Kurucu tarafından karşılananlar da dahil tüm fon giderlerinin ortalama net varlık değerine oranını ifade etmektedir (bkz. Dipnot C.4).
- (\*\*) “Azami Yıllık Fon Toplam Gider Oranı”nın aşılması nedeniyle Kurucu tarafından dönem sonunu takip eden 5 iş günü içinde Fon’a iade edilen giderlerin, ortalama fon net varlık değerine oranını ifade etmektedir.
- 4) Yönetim ücretleri, vergi, saklama ücretleri ve diğer faaliyet giderlerinin günlük brüt varlık değerlere oranının ağırlıklı ortalaması aşağıdaki gibidir:

<b>1 Ocak - 31 Aralık 2018 Döneminde</b>	
Toplam Faaliyet Giderleri (TL)	89.684
Ortalama Fon Portföy Değeri (TL)	3.332.300
Toplam Faaliyet Giderleri / Ortalama Portföy Değeri (%)	%2.69

**ÜNLÜ PORTFÖY YÖNETİMİ A.Ş. TARAFINDAN YÖNETİLEN  
ÜNLÜ PORTFÖY İKİNCİ SERBEST FON  
1 OCAK - 31 ARALIK 2018 DÖNEMİNE AİT  
PERFORMANS SUNUŞ RAPORU**

(Tutarlar aksi belirtilmedikçe Türk Lirası (“TL”) cinsinden ifade edilmiştir.)

**C. DİPNOTLAR (Devamı)**

1 Ocak - 31 Aralık 2018 döneminde Fon’un faaliyet giderlerinin türlerine göre dağılımı aşağıdaki gibidir;

<b>Dönem Faaliyet Giderleri Dağılımı</b>	<b>1 Ocak - 31 Aralık 2018</b>	<b>Ortalama Fon Toplam Değerine Oranı (%)</b>
İhraç İzni Giderleri	561,71	0,02
Tescil ve İlan Giderleri	0,00	-
Sigorta Giderleri	0,00	-
Noter Ücretleri	72,31	0,00
Bağımsız Denetim Ücreti	14.024,01	0,42
Alınan Kredi Faizleri	0,00	-
Saklama Ücretleri	4.964,10	0,15
Fon Yönetim Ücreti	67.189,73	2,02
Hisse Senedi Komisyonu	259,73	0,01
Tahvil Bono Komisyonu	0,00	-
Gecelik Ters Repo Komisyonu	0,00	-
Vadeli Ters Repo Komisyonu	0,00	-
BPP Komisyonu	0,00	-
Yabancı Menkul Kıymet Komisyonu	0,00	-
Vergi ve Diğer Giderler	814,90	0,02
Türev Araçları Komisyonu	0,00	-
Merkezi Kayıt Kuruluşu A.Ş. Komisyonları	0,00	-
Diğer Giderler	1.797,34	0,05
<b>TOPLAM</b>	<b>89.683,83</b>	<b>2,69</b>

- 5) Fon portföy yapısı ve A. Tanıtıcı Bilgiler bölümünde açıklandığı üzere; yönetim stratejisi karşılaştırma ölçütü kullanmaya elverişli olmaması nedeniyle karşılaştırma ölçütü belirlenmemiştir. Karşılaştırma ölçütü yerine performans bilgisi hesaplamalarında VII-128.5 sayılı Bireysel Portföylerin ve Kolektif Yatırım Kuruluşlarının Performans Sunumuna, Performansa Dayalı Ücretlendirilmesine ve Kolektif Yatırım Kuruluşlarını Notlandırma ve Sıralama Faaliyetlerine İlişkin Esaslar Hakkında Tebliğ (“Tebliğ”)’in 8. maddesi uyarınca eşik değer kullanılmıştır. Performans sunum döneminde yatırım strateji değişikliği yoktur.
- 6) Yatırım fonlarının portföy işletmesinden doğan kazançları kurumlar vergisi ve stopajdan muaftır.

**ÜNLÜ PORTFÖY YÖNETİMİ A.Ş. TARAFINDAN YÖNETİLEN  
ÜNLÜ PORTFÖY İKİNCİ SERBEST FON  
1 OCAK - 31 ARALIK 2018 DÖNEMİNE AİT  
PERFORMANS SUNUŞ RAPORU**

(Tutarlar aksi belirtilmedikçe Türk Lirası (“TL”) cinsinden ifade edilmiştir.)

---

**D. İLAVE BİLGİLER VE AÇIKLAMALAR**

- 1) Fon, 1 Ocak - 31 Aralık 2018 dönemine ait Performans Sunuş Raporu’nu, Sermaye Piyasası Kurulu’nun (“SPK”) 1 Temmuz 2014 tarihinde yürürlüğe giren “Bireysel Portföylerin ve Kolektif Yatırım Kuruluşlarının Performans Sunumuna, Performansa Dayalı Ücretlendirilmesine ve Kolektif Yatırım Kuruluşlarını Notlandırma ve Sıralama Faaliyetlerine İlişkin Esaslar Hakkında Tebliğ (VII-128.5)”inin (“Tebliğ”) hükümleri doğrultusunda hazırlanmıştır.
- 2) Ünlü Menkul Değerler A.Ş.’nin kurucusu olduğu Fon’un kuruculuğu Ünlü Portföy Yönetimi A.Ş. tarafından 20 Nisan 2015 tarihinde Sermaye Piyasası Kurulu’nun III-55.1 sayılı Portföy Yönetimi Şirketleri ve Bu Şirketlerin Faaliyetlerine İlişkin Esaslar Tebliği’ne uyum çerçevesinde devralınmış olup Fon’un portföy saklama hizmeti Türkiye İş Bankası A.Ş. tarafından verilmektedir.
- 3) Fon’un “Ünlü Portföy Ünlü Serbest Özel Fon” olan unvanı 29 Aralık 2015 tarihinden itibaren geçerli olacak şekilde “Ünlü Portföy İkinci Serbest Fon” olacak şekilde değiştirilmiştir. Aynı tarihte Fon’un yönetim ücreti ve stratejisinde de değişiklikler yapılmıştır.
- 4) Fon ile ilgili değişiklikler Fon’un kurucu şirketi olan Ünlü Portföy Yönetimi A.Ş.’nin internet sitesi olan [www.unluportfoy.com](http://www.unluportfoy.com) adresinde ve Kamuyu Aydınlatma Platformu’ndan (“KAP”) da takip edilebilmektedir

.....