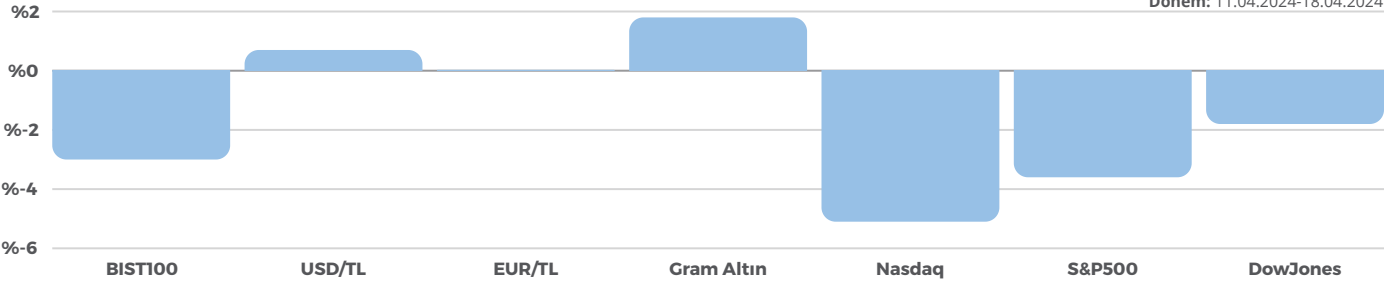


22
Nisan
2024

HAFTANIN ÜNLÜ FONLARI



ÜNLÜ Portföy



Haftalık olarak siz değerli yatırımcılarımız ile paylaştığımız, önceki haftanın piyasa gelişmelerinin ve öne çıkan fonlarımızın yer aldığı fon bültenini sunuyoruz. Geçtiğimiz hafta, yurt içi ve yurt dışı piyasalarda risk iştahında düşüş gözlemledik. Ortadoğu'da İsrail ve İran arasında yükselen gerilim ile birlikte hisse senetlerinden, kıymetli madenler ve likit varlıklara yönelim gözlemledik. Yerel varlıkların performansı; IMF toplantılarına katılan ekonomi yönetiminden gelen enflasyonla mücadelede kararlı mesajlar ile şekillenirken, yurt dışı piyasalarda ABD ekonomisinin canlılığına işaret eden veriler sonrasında Fed yetkilileri ve Başkan Powell'dan gelen şahin açıklamalar etkili oldu.

Ekonomi programı ve sıkı para politikasıyla ilgili olarak Hazine ve Maliye Bakanı Mehmet Şimşek ile TCMB Başkanı Fatih Karahan'dan gelen kararlılık mesajları piyasalarda olumlu karşılandı. Sn.Şimşek, uluslararası yatırımcılar nezdinde OVP ve ekonomi politikasının güven kazandığını ve bunun kredi risk priminde önemli bir düşüşe yol açtığını belirtirken; Sn.Karahan, piyasalara her zaman gerekenin yapılacağı sinyalini verdiklerini ve beklentilerin üzerinde sıkılaştırma yapıldığını vurguladı. TCMB Piyasa Katılımcıları Anketi sonuçlarına bakıldığında yıl sonu enflasyon beklentilerinde yatay seyir, Dolar/TL kuru beklentilerinde 40,01'e gerileme görüyoruz. Hafta içinde 9420-9823 aralığında seyreden BIST100 endeksinde kapanış cuma günü gelen güçlü alımlarla 9693 seviyesinde gerçekleşti. Endeksteeki artışta bankacılık endeksi öne çıkarken, teknoloji, hizmet ve sanayi endekslerinin de katkı verdiğini takip ettik. Seçim sonrasında, yabancı yatırımcı tarafında girişin kuvvetli olduğunu görüyoruz; TCMB verilerine göre son 4 haftalık dönemde yurt dışı yerleşiklerin hisse senedi net alım miktarı 1,2 milyar dolar olarak gerçekleşti. Kur tarafına baktığımızda, USD/TL'de yükselişin devam ettiğini ve haftalık kapanışın 32,6 TL seviyesinde gerçekleştiğini görüyoruz. Haftalık TCMB para ve banka istatistikleri döviz mevduatlarında gerileme ve TCMB rezervlerinde artış işaret ediyor.

Yurt dışı piyasalarda İsrail ve İran arasındaki askeri gerilim ve bunun yansıması olarak petrol fiyatlarındaki artış risk iştahına olumsuz etki ederken, güçlü gelen ABD enflasyon ve perakende satışlar verisi Fed faiz indirimlerinin zamanlamasına dair belirsizliği artırdı. ABD 10 yıllık tahvil faizleri %4,6 seviyesinde haftayı tamamlarken, piyasaların faiz indirimi beklentileri Eylül'e kaymış görünüyor. Endekslerde ise %3 üzerinde kayıpları takip ettik. Jeopolitik riskler, merkez bankaları talebi ile birlikte ons altında 2300 dolar üzeri seyir devam ediyor. Yeni haftada ABD'de büyüme/PCE verisi ile Tesla, Google, Meta, Microsoft bilançoları yurt dışı piyasalara yön verecek. Yurt içinde ise TCMB faiz kararını takip edeceğiz.

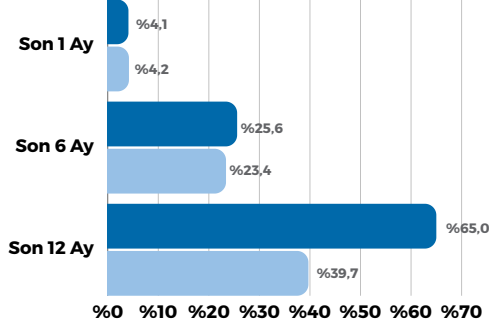
1,2 MİLYAR USD

TCMB verilerine göre son 4 haftalık dönemde yurt dışı yerleşiklerin hisse senedi net alım miktarı 1,2 milyar dolar olarak gerçekleşti.

Haftanın Ünlü Fonları



Mevduat Üzeri Getiri Hedefi



SUA

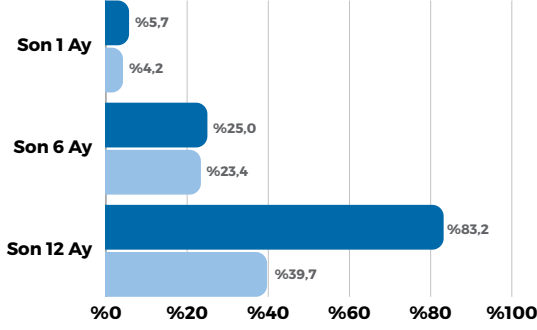
ÜNLÜ PORTFÖY BİRİNCİ DEĞİŞKEN FON

Fon orta ve uzun vadede risk iştahı düşük yatırımcılara mevduata alternatif getiri yaratmak üzere kurgulanmıştır. Amacı istikrarlı biçimde artı getiri yaratarak mevduatın anlamlı ölçüde üzerinde kazanç sunmaktır.

Fon Getirisi

Mevduat Endeksi Getiri

Hisse Ağırlıklı Portföy



SUB

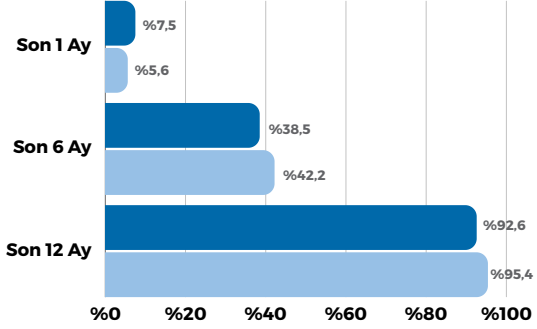
ÜNLÜ PORTFÖY İKİNCİ DEĞİŞKEN FON

Fon Dinamik Değişken fon niteliğindedir. Mevduatın üzerinde risk ve volatilité ile yüksek getirili hedeflenmektedir

Fon Getirisi

Mevduat Endeksi Getiri

Altın Birikimine Yönelik



UPI

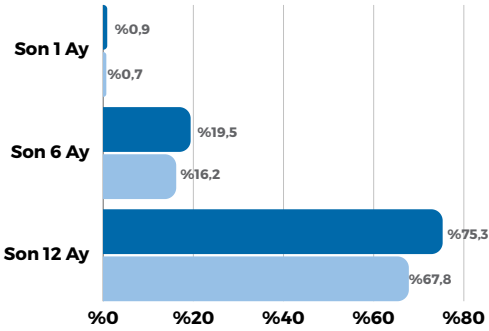
ÜNLÜ PORTFÖY ALTIN FONU

Fon dünya altın piyasasındaki fiyat gelişmelerini katılımcılara yüksek oranda yansıtmayı hedeflemektedir.

Fon Getirisi

Gram Altın Getiri

Döviz Birikimleri İçin



UPD

ÜNLÜ PORTFÖY DÖRDÜNCÜ SERBEST (DÖVİZ) FON

Fon, USD cinsi birikimi için USD mevduatın üzerinde getiri hedefleyen yatırımcılar için uygundur. Fon Türkiye'de ve yurtdışında sadece SPK'nın "nitelikli yatırımcı" tanımına uygun kişi ve kurumlara satılabilmektedir.

Fon Getirisi

USD/TL Getiri

Kaynak: TEFAS - Tefas.gov.tr

%1,5 GETİRİ

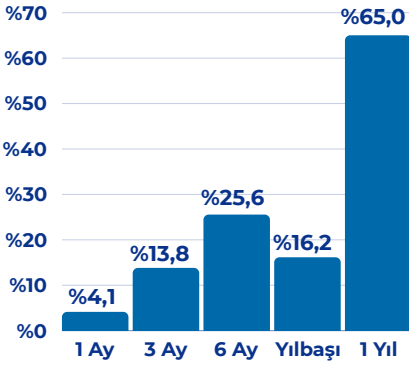
UPD - Dördüncü Serbest Döviz Fon son hafta TL bazında %1,5 ve USD bazında %0,8 getiri ile Tefas'ta işlem gören Serbest döviz fonlar arasında ilk sırada yer aldı. Fonun yılbaşıdan itibaren TL getirisi %11,8 yıllık getirisi %75,3 olarak gerçekleşti.

ÜN LÜ PORTFÖY BİRİNCİ DEĞİŞKEN FON

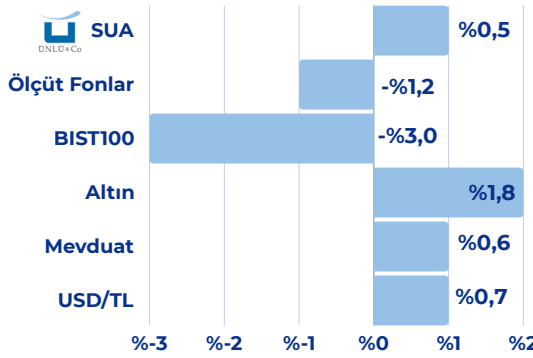
SUA

Performans ve Fon Stratejisi

Dönemsel



Haftalık Karşılaştırma

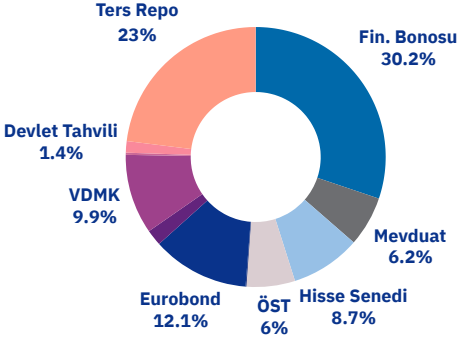


Fonun Yatırım Stratejisi

Fon, orta risk profilindeki yatırımcılara, çeşitli varlık sınıflarına belirli risk kriterlerine göre yatırım yapma imkanı sunar.

Bu sayede, mutlak getiri hedefini gerçekleştirmeyi ve mevduatın üzerinde bir getiri sağlamayı hedeflemektedir.

Güncel Dağılım



Portföyde İlk 5 Varlık

(Güncel KAP Portföy Dağılım Raporu'na Göre)

Mevduat	%8,4
UP2 - Ünlü Portföy 11. Serbest (TL) Fon	%7,1
XS2725232230 - Eximbank Eurobond	%5,2
XS2725037290 - QNB Finansbank Eurobond	%3,1
ALTINS1 Darphane Sertifikası	%2,5

Fonun Risk Derecesi



3/7 - Düşük

Önerilen Vade
Kısa/Orta

Fon Temel Bilgileri

Fon Toplam Değer

346,9 Milyon TL

Fon Yatırımcı Adedi

793

Fon Karşılaştırma Ölçütü

%100 BIST-KYD TL Aylık
Mevduat Endeksi

Yönetim Ücreti

Yıllık %2

Vergi (Stopaj)

Gerçek Kişi %10
Tüzel Kişi %0

Alım ve Satım Valör

Alım T+1 / Satım T+2

Saklamacı Kuruluş

T.İş Bankası

Satış Kanalları

Tefas'a dahil tüm
Banka/Aracı Kurumlar

İnceleme Dönemi

19.04.2023 - 19.04.2024

Kaynak

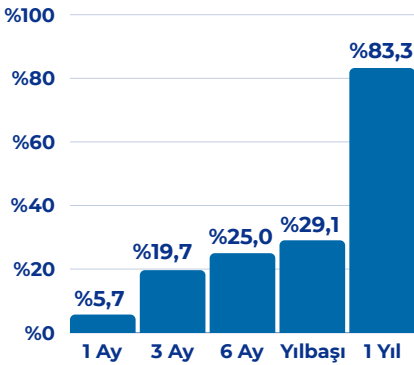
TEFAS - Tefas.gov.tr

ÜNLÜ PORTFÖY İKİNCİ DEĞİŞKEN FON

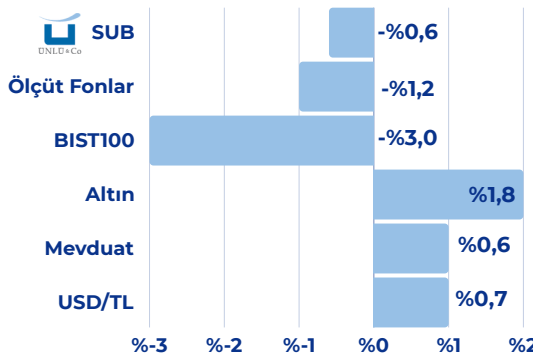
SUB

Performans ve Fon Stratejisi

Dönemsel



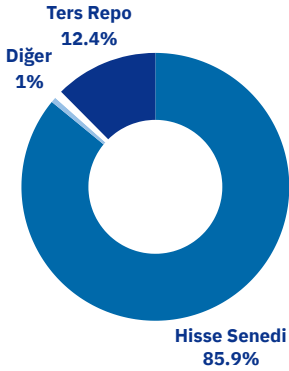
Haftalık Karşılaştırma



Fonun Yatırım Stratejisi

Fonun yönetiminde orta ve uzun vadede TL bazında yüksek getiri sağlaması hedeflenmekte olup, tüm piyasalardaki fırsatlardan faydalanılmasını amaçlayan bir yönetim stratejisi izlenecektir. Ayrıca yabancı yatırım araçları da fon portföyüne dahil edilebilir.

Güncel Dağılım



Portföyde İlk 5 Varlık

(Güncel KAP Portföy Dağılım Raporu'na Göre)

BIOEN Hisse Senedi	%7,5
TCELL Hisse Senedi	%7,4
ASELS Hisse Senedi	%7,1
BIMAS Hisse Senedi	%7,0
MPARK Hisse Senedi	%6,5

Fonun Risk Derecesi



6/7 - Yüksek

Önerilen Vade
Orta/Uzun

Fon Temel Bilgileri

Fon Toplam Değer

138,9 Milyon TL

Yönetim Ücreti

Yıllık %2,25

Saklamacı Kuruluş

T.İş Bankası

Fon Yatırımcı Adedi

1.973

Vergi (Stopaj)

Gerçek Kişi %10
Tüzel Kişi %0

Satış Kanalları

Tefas'a dahil tüm Banka/Aracı Kurumlar

Fon Karşılaştırma Ölçütü

%100 BIST-KYD TL Aylık Mevduat Endeksi

Alım ve Satım Valör

Alım T+1 / Satım T+2

İnceleme Dönemi

19.04.2023 - 19.04.2024

Kaynak

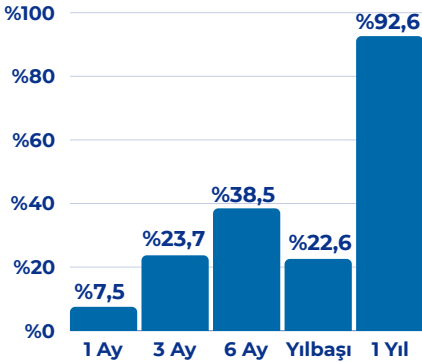
TEFAS - Tefas.gov.tr

ÜN LÜ PORTFÖY ALTIN FONU

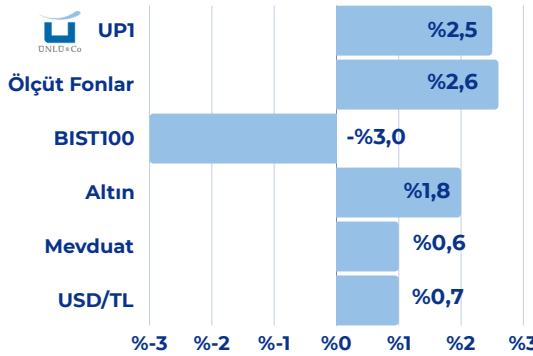
UPI

Performans ve Fon Stratejisi

Dönemsel



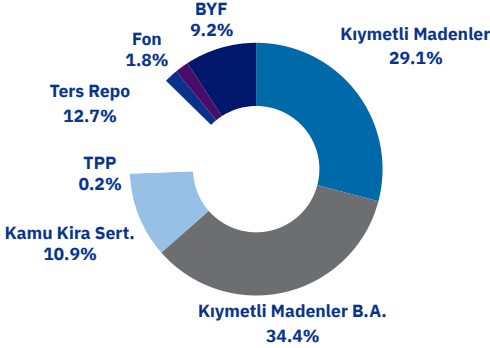
Haftalık Karşılaştırma



Fonun Yatırım Stratejisi

Fon toplam değerinin en az %80'i devamlı olarak borsada işlem gören altın ve altına dayalı para ve sermaye piyasası araçlarına, altına dayalı mevduat ve katılma hesapları ile altına dayalı borsa yatırım fonu katılma paylarına yatırılır. Fon getirisinin altın fiyatlarındaki gelişmelere paralel olarak hareket etmesi amaçlanmaktadır.

Güncel Dağılım



Portföyde İlk 5 Varlık

(Güncel KAP Portföy Dağılım Raporu'na Göre)

TRT180226T32 - TC Hazine	%38,7
Altın 995	%24,4
GLDTR Borsa Yatırım Fonu	%10,2
ZGOLD Borsa Yatırım Fonu	%9,4
ALTINSI Darphane Sertifikası	%8,2

Fonun Risk Derecesi



6/7 - Yüksek

Önerilen Vade
Orta/Uzun

Fon Temel Bilgileri

Fon Toplam Değer

300,9 Milyon TL

Yönetim Ücreti

Yıllık %1,8

Saklamacı Kuruluş

T.İş Bankası

Fon Yatırımcı Adedi

1.403

Vergi (Stopaj)

Gerçek Kişi %0
Tüzel Kişi %0

Satış Kanalları

Tefas'a dahil tüm
Banka/Aracı Kurumlar

Fon Karşılaştırma Ölçütü

%95 BIST-KYD Altın Fiyat
Ağırlıklı Ortalama Endeksi + %5
BIST-KYD Repo (Brüt) Endeksi

Alım ve Satım Valör

Alım T+1 / Satım T+1

İnceleme Dönemi

19.04.2023 - 19.04.2024

Kaynak

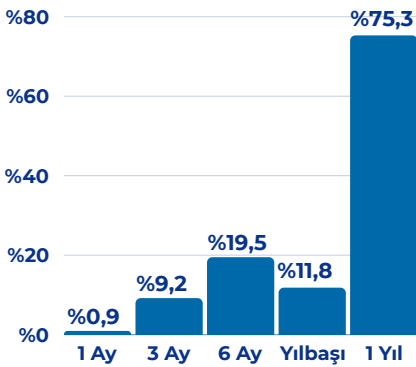
TEFAS - Tefas.gov.tr

ÜN LÜ PORTFÖY DÖRDÜNCÜ SERBEST (DÖVİZ) FON

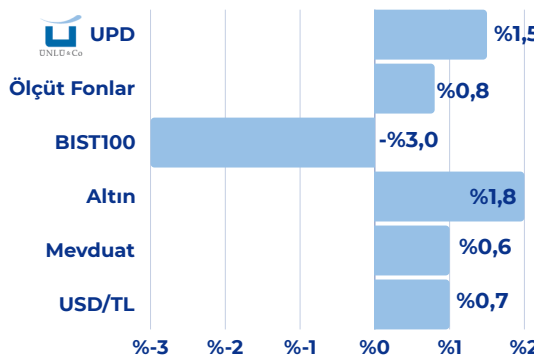
UPD

Performans ve Fon Stratejisi

Dönemsel



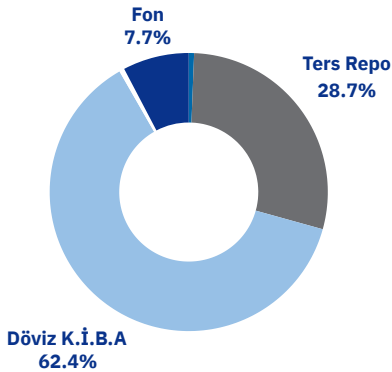
Haftalık Karşılaştırma



Fonun Yatırım Stratejisi

Fon'un yatırım stratejisi; yatırım öngörüsü doğrultusunda yerli ve/veya yabancı ihraççıların TL cinsinden para ve sermaye piyasası araçlarına ve/veya döviz cinsinden para ve sermaye piyasası araçlarına ve/veya diğer varlık ve yatırım araçlarına yatırım yaparak sermaye kazancı sağlamak ve portföy değerini artırmayı amaçlamaktadır.

Güncel Dağılım



Portföyde İlk 5 Varlık

(Güncel KAP Portföy Dağılım Raporu'na Göre)

Ters Repo	%38,3
US912797HG57 - US Treasury Eurobond	%5,2
XS2721049307 - Yapı Kredi Bank Eurobond	%4,8
XS2758737212 - İş Bankası Eurobond	%4,3
US912797JQ12 - US Treasury Eurobond	%3,4

Fonun Risk Derecesi



7/7 - Çok Yüksek

Önerilen Vade
Orta/Uzun

Fon Temel Bilgileri

Fon Toplam Değer

634,8 Milyon TL

Fon Yatırımcı Adedi

245

Fon Karşılaştırma Ölçütü

%100 BIST-KYD USD Aylık Mevduat Endeksi + %1

Yönetim Ücreti

Yıllık %1

Vergi (Stopaj)

Gerçek Kişi %10
Tüzel Kişi %0

Alım ve Satım Valör

Alım T+1 / Satım T+2

Saklamacı Kuruluş

T.İş Bankası

Satış Kanalları

Tefas'a dahil tüm Banka/Aracı Kurumlar

İnceleme Dönemi

19.04.2023 - 19.04.2024

Kaynak

TEFAS - Tefas.gov.tr

Fon Performansları



Fon Kodu	Fon Adı	1 Ay (%)	3 Ay (%)	6 Ay (%)	Yılbaşı (%)	1 Yıl (%)
UPH	ÜNLÜ PORTFÖY HİSSE SENEDİ (TL) FONU(HİSSE SENEDİ YOĞUN FON)	8.87	18.26	27.09	28.41	117.92
UP1	ÜNLÜ PORTFÖY ALTIN FONU	7.50	23.70	38.47	22.57	92.64
UAB	ÜNLÜ PORTFÖY BONCUK SERBEST ÖZEL FON	7.32	16.90	25.88	23.27	99.11
ULH	ÜNLÜ PORTFÖY ONUNCU SERBEST FON	5.89	19.08	41.18	20.18	147.95
SUB	ÜNLÜ PORTFÖY İKİNCİ DEĞİŞKEN FON	5.70	19.66	25.00	29.05	83.24
UZY	ÜNLÜ PORTFÖY İKİNCİ İSTATİSTİKSEL ARBİTRAJ SERBEST FON	5.13	12.86	24.80	15.28	57.33
UPP	ÜNLÜ PORTFÖY PARA PİYASASI (TL) FONU	4.19	11.97	23.13	14.10	43.11
SUA	ÜNLÜ PORTFÖY BİRİNCİ DEĞİŞKEN FON	4.14	13.82	25.56	16.16	65.03
UP2	ÜNLÜ PORTFÖY PARA PİYASASI SERBEST (TL) FON	4.11	11.77	23.42	13.93	45.52
SUC	ÜNLÜ PORTFÖY ÜÇÜNCÜ DEĞİŞKEN FON	3.58	19.27	35.21	20.38	85.39
UJA	ÜNLÜ PORTFÖY İSTATİSTİKSEL ARBİTRAJ SERBEST FON	2.71	9.36	19.12	11.51	39.05
UAP	ÜNLÜ PORTFÖY ALTINCI SERBEST (DÖVİZ) ÖZEL FON	1.53	10.82	22.85	13.18	85.83
UYH	ÜNLÜ PORTFÖY DOKUZUNCU SERBEST (TL) FON	0.98	7.66	19.53	9.11	48.80
UPD	ÜNLÜ PORTFÖY DÖRDÜNCÜ SERBEST (DÖVİZ) FON	0.94	9.20	19.49	11.83	75.30
UPS	ÜNLÜ PORTFÖY BEŞİNCİ SERBEST (DÖVİZ) ÖZEL FON	0.90	8.87	20.36	11.27	79.35
ULL	ÜNLÜ PORTFÖY SEKİZİNCİ SERBEST (DÖVİZ) ÖZEL FON	0.83	11.17	25.60	13.11	89.32
USY	ÜNLÜ PORTFÖY DEĞER YATIRIMLARI SERBEST FON	-1.63	9.75	25.74	9.32	99.73

İnceleme Dönemi

19.04.2023 - 19.04.2024

Kaynak

TEFAS - Tefas.gov.tr

Uyarı Notu



Bu bültendeki her türlü bilgi, yorum ve değerlendirmeler, karşılığında herhangi bir maddi menfaat temin edilmeksizin, yatırımcıları bilgilendirmek amacıyla ÜNLÜ Portföy Yönetimi A.Ş. tarafından hazırlanmıştır. Hiçbir şekilde yönlendirici nitelikte olmayan bu bilgiler yatırımcılar tarafından danışmanlık faaliyeti olarak kabul edilmemeli ve yatırım kararlarına esas olarak alınmamalıdır. Bu raporda yer alan her türlü bilgi, değerlendirme, yorum ve istatistiki şekil ve değerler hazırlandığı tarih itibarıyla mevcut piyasa koşulları ve güvenilirliğine inanılan kaynaklardan derlenerek hazırlanmıştır. Raporda sunulan görüş, bilgi ve veriler, yatırımcılara kendi oluşturacakları yatırım kararlarında yardımcı olmayı hedeflemekte olup, herhangi bir menkul kıymetin alım-satım teklifi ve/veya taahhüdü anlamına gelmemektedir. Yatırımcıların verecekleri yatırım kararları ile bu raporda sunulan görüş, bilgi ve veriler arasında bir bağlantı kurulamayacağı gibi, burada yer alan bilgi, değerlendirme, yorum ve istatistiki şekil ve değerlendirmelerin kullanımı sonucunda ortaya çıkacak doğrudan ve/veya dolaylı zararlardan ÜNLÜ Portföy Yönetimi'nin ya da çalışanlarının herhangi bir sorumluluğu bulunmamaktadır. Raporda yer alan yorum ve tavsiyeler, yorum ve tavsiyede bulunanların kişisel görüşlerine dayanmaktadır. Bu görüşler mali durumunuz ile risk ve getiri tercihlerinize uygun olmayabilir. Bu nedenle, sadece burada yer alan bilgilere dayanılarak yatırım kararı verilmesi beklentilerinize uygun sonuçlar doğurmayabilir. Fonların geçmiş performansı gelecek dönem performansı için bir gösterge olamaz. Fonların izahname, içtüzük ve performans sunum raporlarına www.kap.gov.tr, www.unluportfoy.com.tr, www.spk.gov.tr'de yer alan sürekli bilgilendirme formlarından ulaşılabilir. Fonlara dair veriler 18.04.2024 kapanış verileridir. Karşılaştırma ölçütü Fonun izahname ve içtüzüğünde belirtilen yatırım yapılabilecek varlıklara uygun olarak belirlenmiştir. ÜNLÜ Portföy Yönetimi A.Ş. ("ÜNLÜ Portföy"), Sermaye Piyasası Kurulu ("SPK") tarafından yetkilendirilmiş ve düzenlemelere tabi bir kurumdur. Bu sunum ya da rapor bilgi amaçlı olarak hazırlanmış olup içeriğindeki bilgiler kesinlikle gizli olarak kabul edilmelidir. Hiçbir şekilde kısmen ya da tamamen çoğaltılamaz, kopyalanamaz, amacı dışında kullanılamaz ve içeriğinde yer alan hiçbir bilgi üçüncü kişiler ile ÜNLÜ Portföy'ün ön izni olmadan hiçbir şekilde paylaşılamaz. Bu sunumda yer alan bilgiler eksiksiz olduğu iddiasında değildir ve değişikliğe uğrayabilir. Sunum, şahsi tavsiye niteliği taşımamakta ve herhangi bir finansal ürünün, hizmetin, yatırım aracının veya menkul kıymetin alım-satım teklifi ya da daveti anlamına gelmemektedir. Burada yer alan yatırımlar ve stratejiler tüm yatırımcılar için uygun olmayabilir. Yatırımcılar, bu sunumda yer alan tüm hususlara ilişkin olarak gerekli araştırmaları bizzat gerçekleştirmeli ve görüşlerini kendi araştırmalarına dayandırmalıdır.

Burada yer alan yatırım bilgi, yorum ve tavsiyeleri, yatırım danışmanlığı kapsamında değildir. SPK Mevzuatı gereğince, yatırım danışmanlığı hizmeti, yetkili kuruluşlar tarafından kişilerin risk ve getiri tercihleri dikkate alınarak kişiye özel sunulmaktadır. Burada yer alan yorum ve tavsiyeler, yorum ve tavsiyede bulunanların kişisel görüşlerine dayanmaktadır. Söz konusu görüşler herhangi bir yatırım aracının alım-satım önerisi ya da getiri vaadi olmayıp mali durumunuz ile risk ve getiri tercihlerinize de uygun olmayabilir. Bu sebeple, sadece burada yer alan bilgilere dayanılarak yatırım kararı verilmesi, beklentilerinize uygun sonuçlar doğurmayabilir. Zarara uğramamak için gerekli basiret, dikkat ve özeni göstermelisiniz. Burada yer alan görüşlere güvenerek işlem yapmanız durumunda uğranacak zararlardan ÜNLÜ Portföy sorumlu değildir. Bu dokümana ve/veya düşünülen olası sürece ilişkin iletişimler, sorular ve/veya istekler ÜNLÜ Portföy'e yönlendirilmelidir.



ÜNLÜ Portföy

Ahi Evran Cad. Polaris Plaza B Blok No:21 K:1 Maslak - İstanbul / Türkiye
+90 (212) 367 36 36
info@unluportfoy.com